

# Inhaltsverzeichnis

**Karten** DIN A7 bis DIN A4, komplett einfarbig (schwarz) oder 4/1 (d.h. vorne: 4-farbig und hinten: schwarz) oder 4/4 (= beidseitig 4-farbig). Erhältlich in allen Karten- und Kreativpapieren

---

**Hängekarton**, Im Format 25 x 35 cm.  
Mit Lochung. Papier: 400 gm2, ungestrichen, weiss, 2-seitig, 4-farbig gedruckt.

---

**Visitenkarte** komplett einfarbig (schwarz) oder 4/1 (d.h. vorne: 4-farbig und hinten: schwarz) oder 4/4 (beidseitig 4-farbig). Erhältlich in allen Karten- und Kreativpapieren.

---

**Buchzeichen** 55x210 mm, komplett einfarbig (schwarz) oder 4/4 (= beidseitig 4-farbig). Erhältlich in allen Karten- und Kreativpapieren

---

**Faltkarte** DIN A6 bis DIN A5, 4-seitig, mittig gerillt, komplett einfarbig (Schwarz) oder 4-farbig oder aussen: 1- oder 4-farbig und innen: unbedruckt. Erhältlich in allen Karten- und Kreativpapieren

---

**Falzflyer parallel gefalzt** (hoch/quer) 4-seitig & 8-seitig, mittig gerillt, komplett einfarbig (schwarz) oder 4-farbig. Erhältlich in allen Flyer-, Falzflyerpapieren, DIN A6 bis DIN A5

---

**Falzflyer zickzack gefalzt**, (hoch/quer) 6-seitig & 8-seitig, komplett einfarbig (schwarz) oder 4-farbig. Erhältlich in allen Flyer-, Falzflyerpapieren, DIN A6 bis DIN A5

---

**Falzflyer wickel gefalzt**, (hoch/quer) 6-seitig & 8-seitig komplett einfarbig (schwarz) oder 4-farbig. Erhältlich in allen Flyer-, Falzflyerpapieren, DIN A6 bis DIN A5

**Broschüre** DIN A6( hoch), DIN A6/5 (hoch), DIN A5 (hoch, quer), DIN A4 (hoch), im Bund 2x mit Draht geheftet, 8- bis 64-seitig, komplett einfarbig (schwarz) oder 4-farbig. **Achtung: Die Gesamtseitenzahl der Broschüre muss durch 4 teilbar sein!**

---

**Plakate** DIN A3 bis DIN A0, 500 x 700 mm, F4, F12 und F200 (für indoor/outdoor und FineArt) 1-seitig, komplett einfarbig (schwarz) oder 4-farbig.

---

Informationen & Vorgaben

## Gestaltung der Adressierung

---

**Kuvert** C6/5 (229x114mm), C5 (229x162mm), B5 (250x176mm), C4 (229x324mm), mit oder ohne Fenster (rechts/links), haftklebend, 1- oder 2-seitig bedruckt, komplett einfarbig (Schwarz) oder zweifarbig (Schwarz + Sonderfarbe) oder 4-farbig

---

**Personalisieren** So geht`s!

---

**Briefpapier** DIN A4, 1- oder 2-seitig bedruckt, komplett einfarbig (Schwarz) oder zweifarbig (Schwarz + Sonderfarbe/ Schmuckfarbe) oder 4-farbig.

---

**Schreibblock** Endformat DIN A5 oder DIN A4 möglich. Papier: 100 gm2, weiss, sehr gute Beschreibbarkeit, 1-seitig 4-farbig gedruckt. Mit oder Ohne Lochung. Lochung links 2x oder links 4x. 50 Blatt oben auf Graukarton geleimt.

---

**RollUps** 850 x 2000 mm & 1500 x 2000 mm aus massivem Aluminium inkl. Standfüsse für gehobene Werbetafeln. In zwei Ausführungen mit oder ohne Transporttasche.

---

# Karten DIN A7 bis DIN A4

komplett einfarbig (schwarz) oder 4/1 (d.h. vorne: 4-farbig und hinten: schwarz) oder 4/4 (= beidseitig 4-farbig). Erhältlich in allen Karten- und Kreativpapieren



1- oder  
2-seitig



als  
Faltkarte



auf das gewünschte  
Format zugeschnitten

## Papiere: ungestrichene Papiere:

GenYous Indigo 400, 350  
und 300 g/m<sup>2</sup>

## gestrichene Papiere:

Carta Integra\* 285 g/m<sup>2</sup>  
(\*matt oder Glanz)

Galerie Image 250 g/m<sup>2</sup>

*siehe auch Kreativpapiere*

## Beispiel DIN A6 (105 x 148 mm):



## Bruttoformat:

Entspricht dem Endformat **plus 3 mm** Beschnittzugabe allseitig.

**Bsp. DIN A6: 111 x 154 mm**

## Endformat:

Entspricht dem geschnittenen Endformat

**DIN A6: 105 x 148 mm**

## Randabstand:

Abstand von Gestaltungselementen zu den Schnittkanten. **3mm**

**Beschnittzugabe** bis zum Papierrand angelegte Bilder, Linien und Flächen müssen allseitig 3 mm über das Endformat hinausragen (siehe Beispiel).

## Datenanlieferung & Stand:



1 **PDF-Datei** (PDF/ X-1a oder X-4 : 2010). Für ein mehrseitiges Druckprodukt wird ein PDF mit allen Seiten und in richtiger Reihenfolge gebraucht.

**Schriften** müssen im PDF vollständig eingebettet oder in Pfade umgewandelt sein.

**Bildauflösung** 300 dpi (mindestens 150 dpi).

**Layoutfarben** müssen immer im CMYK-Modus angelegt sein. Keine RGB-Daten und keine Schmuck-Farben anlegen. «Weiss» muss auf «Aussparen» angelegt sein.

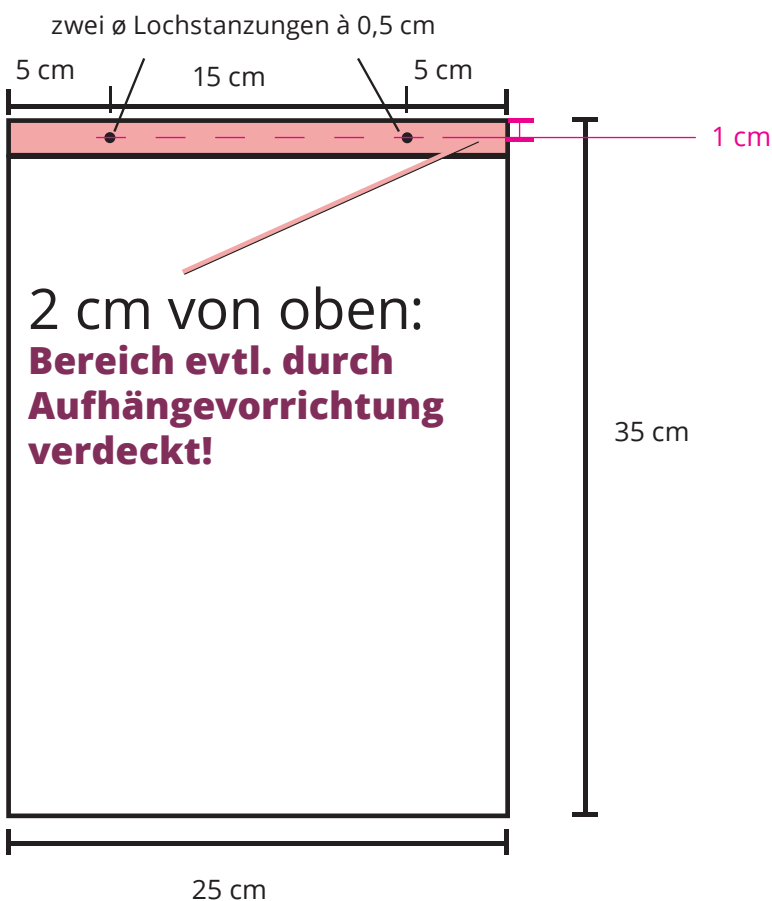
# Hängekarton/APG-konform

Papier: 400 gm<sup>2</sup>, ungestrichen, weiss, 2-seitig, 4-farbig gedruckt.  
Mit Lochung. Im Format 25 x 35 cm.

## Technische Angaben Hängekarton APG:

Produktionsformat (BxH) 25x35 cm und Sichtformat (BxH) 25x33 cm (siehe Skizze); **am oberen Rand (2 cm) keinen Text, Logos, Bilder platzieren, da dieser Bereich je nach Aufhängevorrichtung verdeckt sein kann.**

Die Ausrüstung erfolgt mit zwei Lochstanzungen à ø 0.5 cm, ohne Ösen; 15 cm Abstand zwischen den beiden Lochmitten und 1 cm von der Oberkante.



## Bruttoformat:

Entspricht dem Endformat **plus 3 mm** Beschnittzugabe allseitig.  
**Hängekarton (256 x 356 mm)**

## Endformat:

Entspricht dem geschnittenen Endformat  
**250 x 350 mm**

## Randabstand:

Abstand von Gestaltungselementen zu den Schnittkanten. **3mm**

**Beschnittzugabe** bis zum Papierrand angelegte Bilder, Linien und Flächen müssen allseitig 3 mm über das Endformat hinausragen (siehe Beispiel).

## Datenanlieferung & Stand:



1 **PDF-Datei** (PDF/ X-1a oder X-4 : 2010). Für ein mehrseitiges Druckprodukt wird ein PDF mit allen Seiten in der richtigen Reihenfolge gebraucht.

**Schriften** müssen im PDF vollständig eingebettet oder in Pfade umgewandelt sein.

**Bildauflösung** 300 dpi (mindestens 150 dpi).

**Layoutfarben** müssen immer im CMYK-Modus angelegt sein. Keine RGB-Daten und keine Schmuck-Farben anlegen. «Weiss» muss auf «Aussparen» angelegt sein.

# Visitenkarte 55×85 mm

komplett einfarbig (schwarz) oder 4/1 (d.h. vorne: 4-farbig und hinten: schwarz) oder 4/4 (beidseitig 4-farbig). Erhältlich in allen Karten- und Kreativpapieren.

## Bruttoformat:

Entspricht dem Endformat **plus 3 mm** Beschnittzugabe allseitig.  
**61 x 91 mm**

## Endformat:

Entspricht dem geschnittenen Endformat **55 x 85 mm**

## Randabstand:

Abstand von Gestaltungselementen zu den Schnittkanten. **3 mm**

**Beschnittzugabe** bis zum Papierrand angelegte Bilder, Linien und Flächen müssen allseitig 3 mm über das Endformat hinausragen (siehe Beispiel).

## Beispiel hoch:



## Datenanlieferung & Stand:



1 **PDF-Datei** (PDF/ X-1a oder X-4 : 2010). Für ein mehrseitiges Druckprodukt wird ein PDF mit allen Seiten und in richtiger Reihenfolge gebraucht.

**Schriften** müssen im PDF vollständig eingebettet oder in Pfade umgewandelt sein.

**Bildauflösung** 300 dpi (mindestens 150 dpi).

**Layoutfarben** müssen immer im CMYK-Modus angelegt sein. Keine RGB-Daten und keine Schmuck-Farben anlegen. «Weiss» muss auf «Aussparen» angelegt sein.

# Buchzeichen 55×210 mm

komplett einfarbig (schwarz) oder 4/4 (= beidseitig 4-farbig).

Erhältlich in allen Karten- und Kreativpapieren



1- oder  
2-seitig

## Papiere: ungestrichene Papiere:

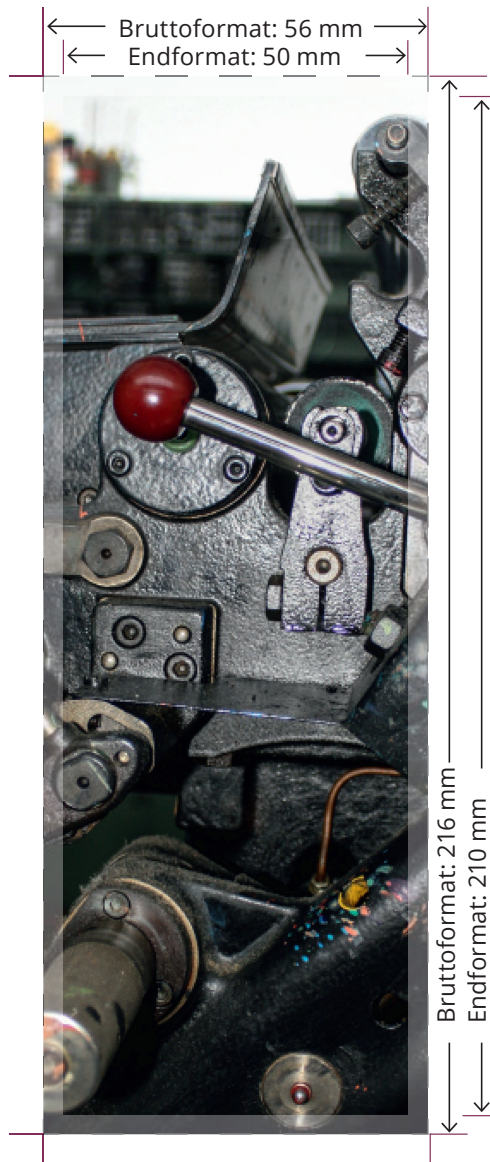
GenYous Indigo 400, 350,  
und 300 g/m<sup>2</sup>

## gestrichene Papiere:

Carta Integra\* 285 g/m<sup>2</sup>  
(\*Glanz oder matt)

Galerie Image 250 g/m<sup>2</sup>  
*siehe auch Kreativpapiere*

## Beispiel 50 × 210 mm:



**DruckEinfach.ch**

Hier drucken Profis

## Bruttoformat:

Entspricht dem Endformat **plus 3 mm** Beschnittzugabe allseitig.  
**62 x 216 mm**

## Endformat:

Entspricht dem geschnittenen Endformat: **50 × 210 mm**

## Randabstand:

Abstand von Gestaltungselementen zu den Schnittkanten. **3mm**

**Beschnittzugabe** bis zum Papierrand angelegte Bilder, Linien und Flächen müssen allseitig 3 mm über das Endformat hinausragen (siehe Beispiel).

## Datenanlieferung & Stand:



1 **PDF-Datei** (PDF/ X-1a oder X-4 : 2010). Für ein mehrseitiges Druckprodukt wird ein PDF mit allen Seiten und in richtiger Reihenfolge gebraucht.

**Schriften** müssen im PDF vollständig eingebettet oder in Pfade umgewandelt sein.

**Bildauflösung** 300 dpi (mindestens 150 dpi).

**Layoutfarben** müssen immer im CMYK-Modus angelegt sein. Keine RGB-Daten und keine Schmuck-Farben anlegen. «Weiss» muss auf «Aussparen» angelegt sein.




# Faltkarte DIN A6 bis DIN A5

**4-seitig, mittig gerillt**, komplett einfarbig (Schwarz) oder 4-farbig  
oder aussen: 1- oder 4-farbig und innen: unbedruckt.  
Erhältlich in allen Karten- und Kreativpapieren

 1- oder  
2-seitig

 als  
Faltkarte

 auf das gewünschte  
Format zugeschnitten

## Papiere: ungestrichene Papiere:

GenYous Indigo 400, 350  
und 300 g/m<sup>2</sup>

## gestrichene Papiere:

Carta Integra\* 285 g/m<sup>2</sup>  
(\*Glanz oder matt)

Galerie Image 250 g/m<sup>2</sup>  
*siehe auch Kreativpapiere*

## Datenanlieferung & Stand:



1 **PDF-Datei** (PDF/ X-1a oder X-4 : 2010). Für ein mehrseitiges  
Druckprodukt wird ein PDF mit allen Seiten und in richtiger  
Reihenfolge gebraucht.

**Schriften** müssen im PDF vollständig eingebettet oder in Pfade  
umgewandelt sein.

**Bildauflösung** 300 dpi (mindestens 150 dpi).

**Layoutfarben** müssen immer im CMYK-Modus angelegt sein. Kei-  
ne RGB-Daten und keine Schmuck-Farben anlegen. «Weiss» muss  
auf «Aussparen» angelegt sein.

## Bruttoformat:

Entspricht dem Endformat **plus 3 mm** Beschnittzugabe allseitig.  
**302 x 111 mm**

**Endformat**, entspricht dem geschnittenen Endformat

Endformat geschlossen: **148 x 105 mm**

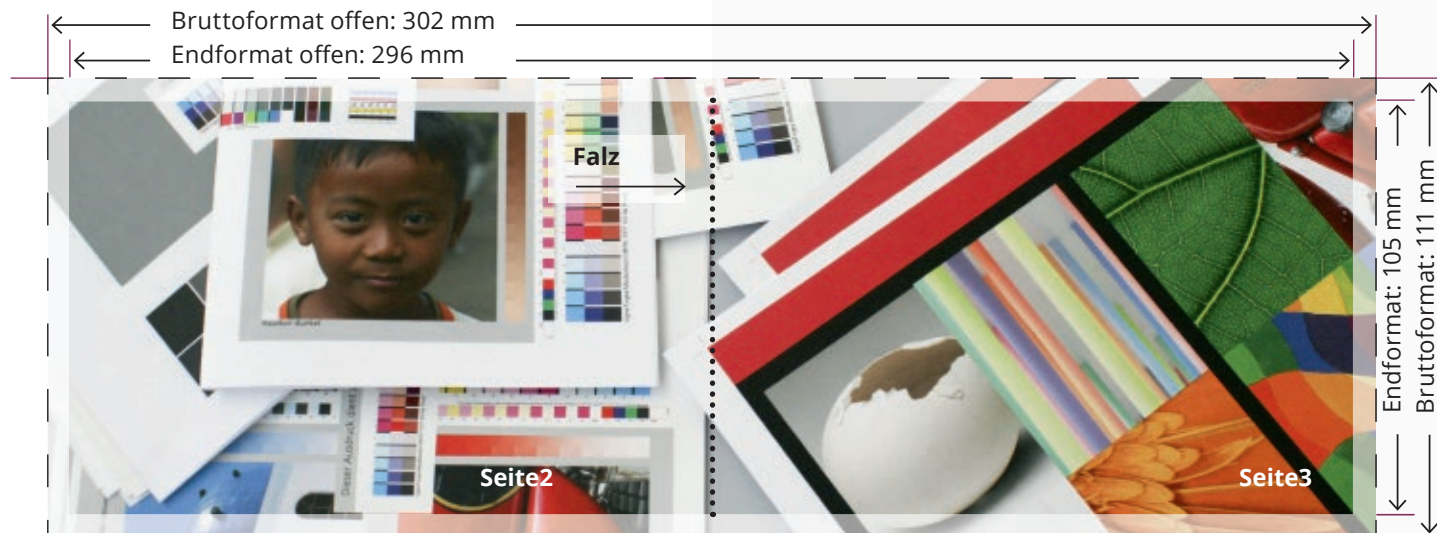
Endformat offen: **296 x 105 mm**

## Randabstand:

Abstand von Gestaltungselementen zu den Schnittkanten. **3 mm**

**Beschnittzugabe** bis zum Papierrand angelegte Bilder, Linien  
und Flächen müssen allseitig 3 mm über das Endformat hinaus-  
ragen (siehe Beispiel).

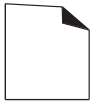
## Bsp. A6 quer:



Bruttoformat = Endformat  
+ 3 mm Beschnittzugabe  
allseitig.

# Flyer/Falzflyer DIN A6 bis DIN A4

1-, 2-, 4-, 6- oder 8-seitig, komplett einfarbig (schwarz) oder 4/1 (d.h. vorne: 4-farbig und hinten: schwarz) oder 4/4 (= beidseitig 4-farbig).  
Erhältlich in allen Flyer/ Falzflyerpapieren



1- oder  
2-seitig



als  
Falzflyer



auf das gewünschte  
Format zugeschnitten

## Papiere: ungestrichenes Papier:

GenYous Indigo 250, 200,  
170, 120 und 100 g/m<sup>2</sup>

## matt gestrichenes Papier:

MultiArt Silk 250, 170 g/m<sup>2</sup>

## Beispiel DIN A6 (105 x 148 mm):



## Bruttoformat:

Entspricht dem Endformat **plus 3 mm** Beschnittzugabe allseitig.

**Bsp. DIN A6: 111 x 154 mm**

## Endformat:

Entspricht dem geschnittenen Endformat

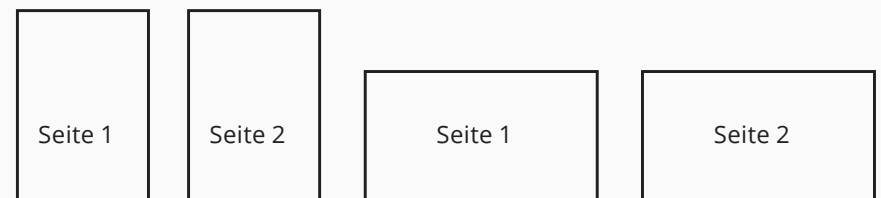
**DIN A6: 105 x 148 mm**

## Randabstand:

Abstand von Gestaltungselementen zu den Schnittkanten. **3mm**

**Beschnittzugabe** bis zum Papierrand angelegte Bilder, Linien und Flächen müssen allseitig 3 mm über das Endformat hinausragen (siehe Beispiel).

## Datenanlieferung & Stand:



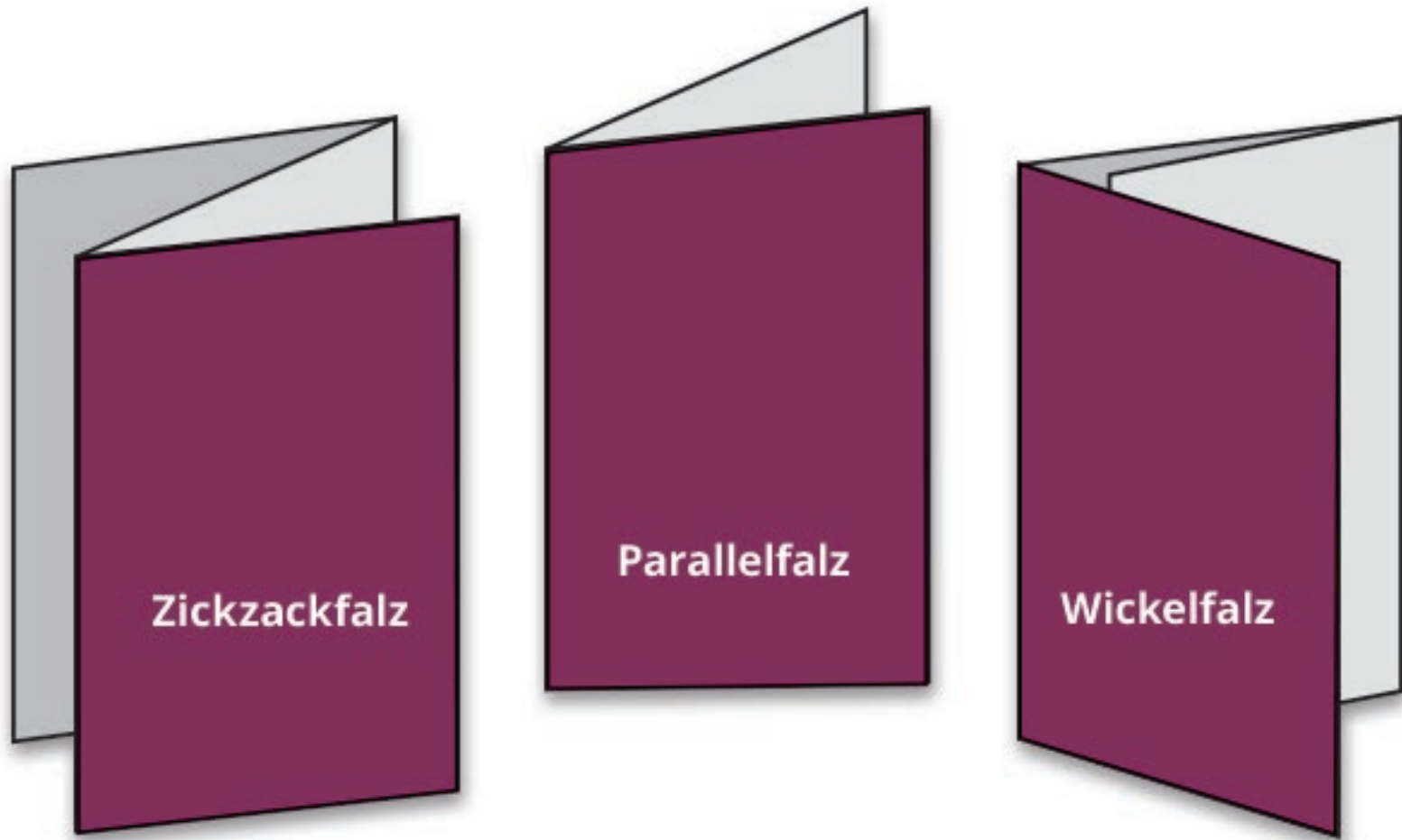
1 **PDF-Datei** (PDF/ X-1a oder X-4 : 2010). Für ein mehrseitiges Druckprodukt wird ein PDF mit allen Seiten und in richtiger Reihenfolge gebraucht.

**Schriften** müssen im PDF vollständig eingebettet oder in Pfade umgewandelt sein.

**Bildauflösung** 300 dpi (mindestens 150 dpi).

**Layoutfarben** müssen immer im CMYK-Modus angelegt sein. Keine RGB-Daten und keine Schmuck-Farben anlegen. «Weiss» muss auf «Aussparen» angelegt sein.

# Falzflyer





# Falzflyer parallel gefalzt (hoch/quer)

4-seitig, mittig gerillt, komplett einfarbig (schwarz) oder 4-farbig.  
Erhältlich in allen Flyer-, Falzflyerpapieren, DIN A6 bis DIN A5



1- oder  
2-seitig



als  
Falzflyer



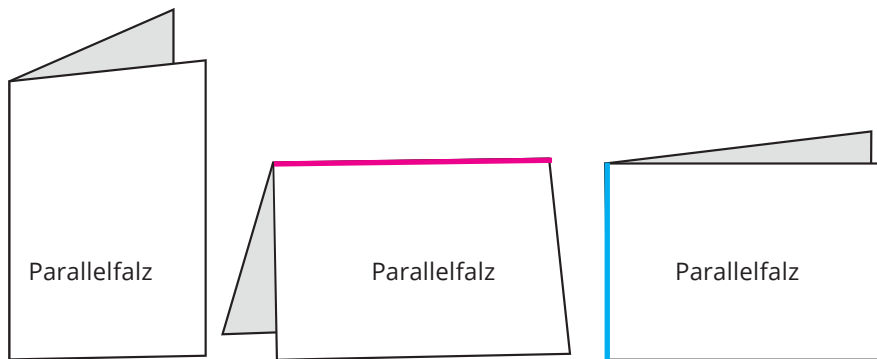
auf das gewünschte  
Format zugeschnitten

## Papiere: ungestrichenes Papier:

GenYous Indigo 250, 200,  
170, 120 und 100 g/m<sup>2</sup>

## matt gestrichenes Papier:

MultiArt Silk 250, 170 g/m<sup>2</sup>



Hochformat

Querformat: **gebunden  
an langer Kante**

Querformat: **gebunden  
an kurzer Kante**

## Bruttoformat:

Entspricht dem offenen Endformat **plus 3 mm** Beschnittzugabe allseitig.

## Endformat Bsp. DIN A6, hoch:

Entspricht dem geschnittenen Endformat.

Endformat geschlossen: **105 x 148 mm**

Endformat offen: **210 x 148 mm**

## Randabstand:

Abstand von Gestaltungselementen zu den Schnittkanten. **3 mm**

## Datenanlieferung & Stand:

Seite 4	Seite 1	Seite 2	Seite 3
------------	------------	------------	------------



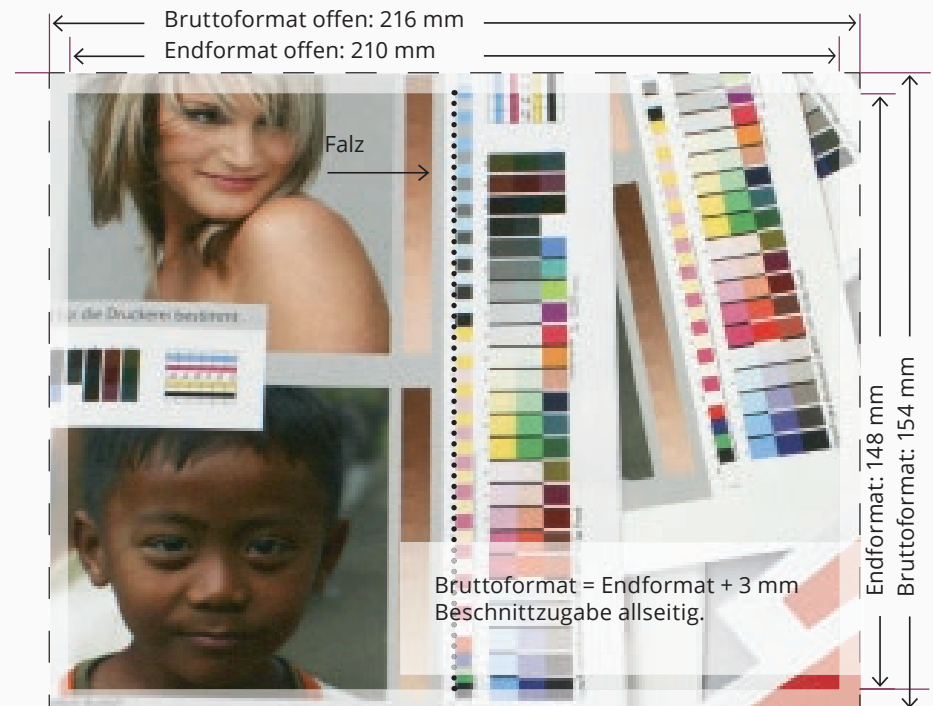
**DruckEinfach.ch**

Hier drucken Profis

## z. B. DIN A6 hoch, parallel gefalzt:

Endformat geschlossen: 105 x 148 mm

Format offen: 210 x 148 mm



## z. B. DIN A6 quer, parallel gefalzt

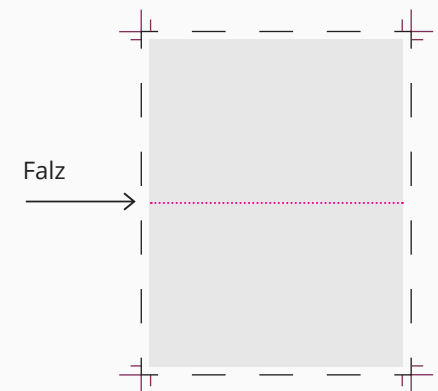
(gebunden an langer Kante):

Endformat geschlossen:

148 x 105 mm

Endformat offen:

148 x 210 mm



## z. B. DIN A6 quer, parallel gefalzt

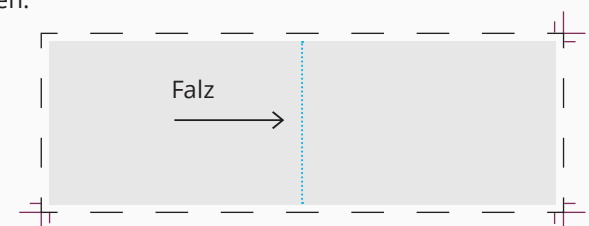
(gebunden an kurzer Kante):

Endformat geschlossen:

148 x 105 mm

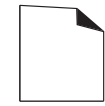
Endformat offen:

296 x 105 mm

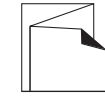


# Falzflyer parallel gefalzt,

(hoch/quer), **8-seitig**, komplett einfarbig (schwarz) oder 4-farbig.  
Erhältlich in allen Flyer-, Falzflyerpapieren, DIN A6 bis DIN A5



1- oder  
2-seitig



als  
Falzflyer



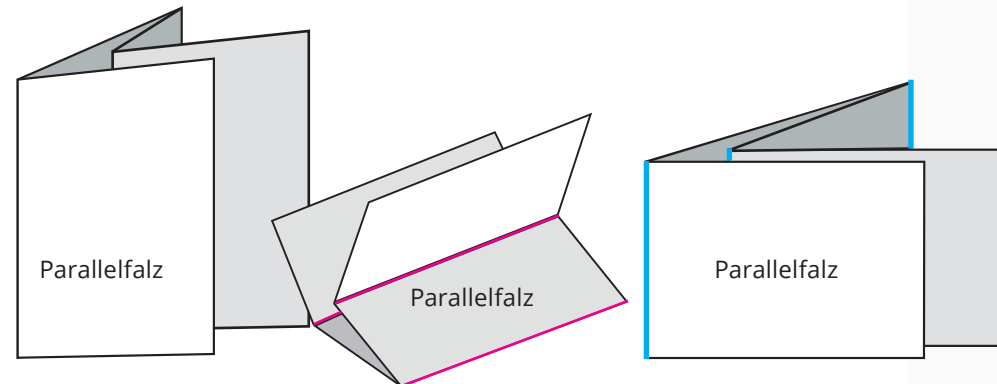
auf das gewünschte  
Format zugeschnitten

## Papiere: ungestrichenes Papier:

GenYous Indigo 250, 200,  
170, 120 und 100 g/m<sup>2</sup>

## matt gestrichenes Papier:

MultiArt Silk 250, 170 g/m<sup>2</sup>



Hochformat

Querformat: **gebunden  
an langer Kante**

Querformat: **gebunden  
an kurzer Kante**

## Bruttoformat:

Entspricht dem offenen Endformat **plus 3 mm** Beschnittzugabe allseitig.

## Endformat Bsp. DIN A6, hoch:

Entspricht dem geschnittenen Endformat.

Endformat geschlossen: **105 x 148 mm**

Endformat offen: **420 x 148 mm**

**(105/105/105/105 x 148 mm)**

## Randabstand:

Abstand von Gestaltungselementen zu den Schnittkanten. **3 mm**

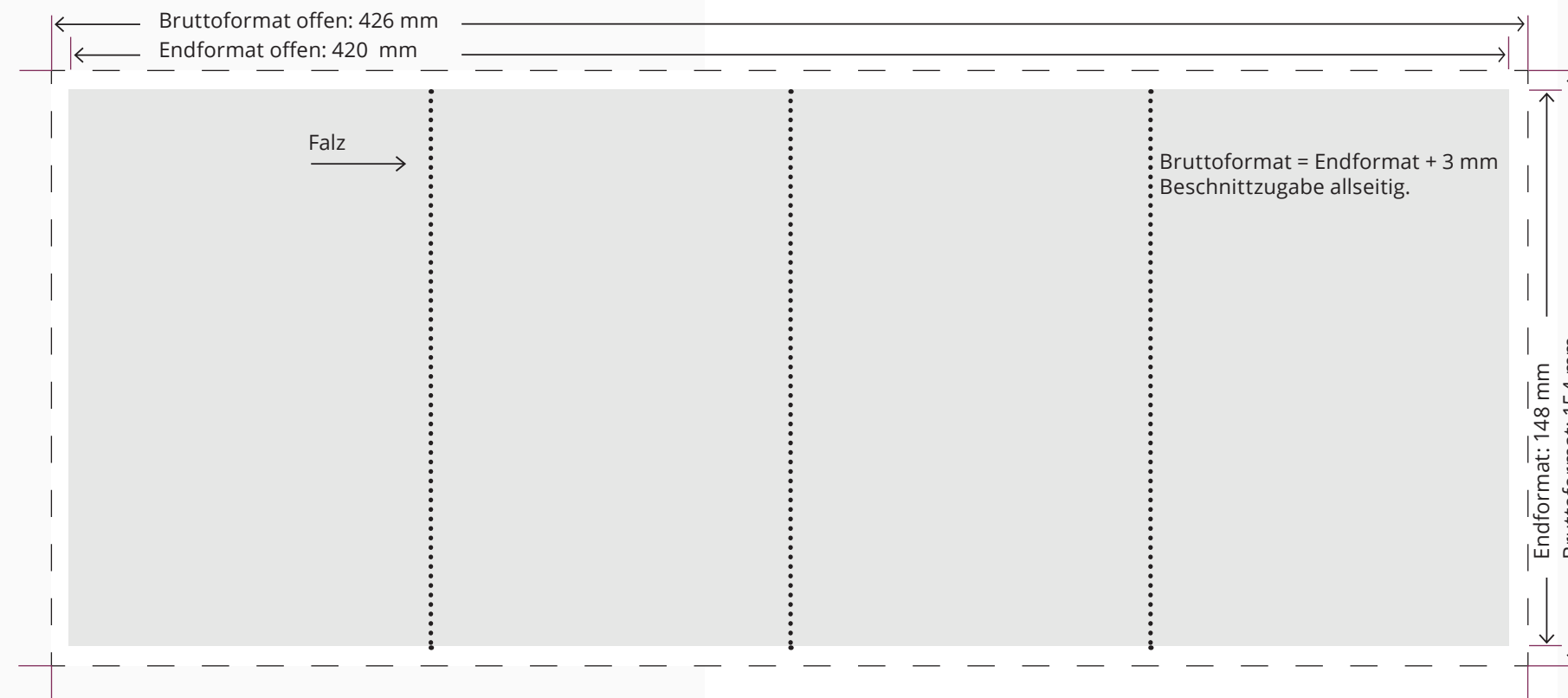
**Beschnittzugabe** bis zum Papierrand angelegte Bilder, Linien und Flächen müssen allseitig 3 mm über das Endformat hinausragen (siehe Beispiel).

## z. B. DIN A6 hoch, parallel gefalzt, 8-seitig:

Endformat geschlossen: **105 x 148 mm**

Format offen: **420 x 148 mm**

**(105/105/105/105 x 148 mm)**



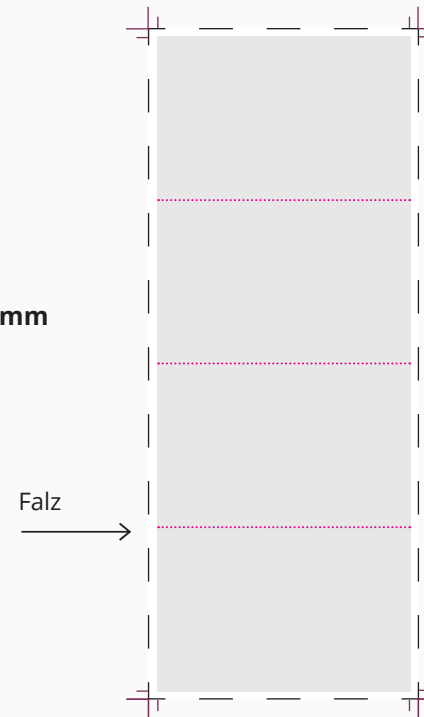
## z. B. DIN A6 quer, parallel gefalzt

**(gebunden an langer Kante):**

Endformat geschlossen: **148 x 105 mm**

Endformat offen: **148 x 420 mm**

**(148 mm x 105/105/105/105)**



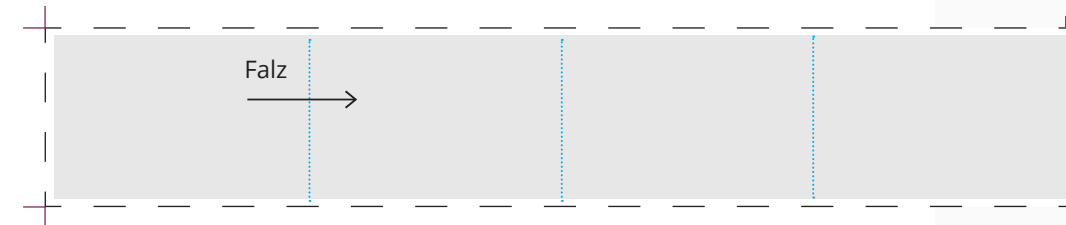
## z. B. DIN A6 quer, parallel gefalzt

**(gebunden an kurzer Kante):**

Endformat geschlossen: **148 x 105 mm**

Endformat offen: **592 x 105 mm**

**(148/148/148/148 x 105 mm)**



## Datenanlieferung & Stand:

Seite 6	Seite 7	Seite 8	Seite 1
------------	------------	------------	------------

Seite 2	Seite 3	Seite 4	Seite 5
------------	------------	------------	------------

1 **PDF-Datei** (PDF/ X-1a oder X-4 : 2010). Für ein mehrseitiges Druckprodukt wird ein PDF mit allen Seiten und in richtiger Reihenfolge gebraucht.

**Schriften** müssen im PDF vollständig eingebettet oder in Pfade umgewandelt sein.

## Seitengrösse bevorzugt im offenen Format

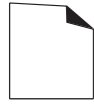
(z. B. 105 mm + 105 mm + 105 mm + 105 mm =  
gesamt Länge: 420 mm x Höhe: 148 mm )

**Bildauflösung** 300 dpi (mindestens 150 dpi).

**Layoutfarben** müssen immer im CMYK-Modus angelegt sein. Keine RGB-Daten und keine Schmuck-Farben anlegen. «Weiss» muss auf «Aussparen» angelegt sein.

# Falzflyer zickzack gefalzt,

(hoch/quer) **6-seitig**, komplett einfarbig (schwarz) oder 4-farbig.  
Erhältlich in allen Flyer-, Falzflyerpapieren, DIN A6 bis DIN A5



1- oder  
2-seitig



als  
Falzflyer



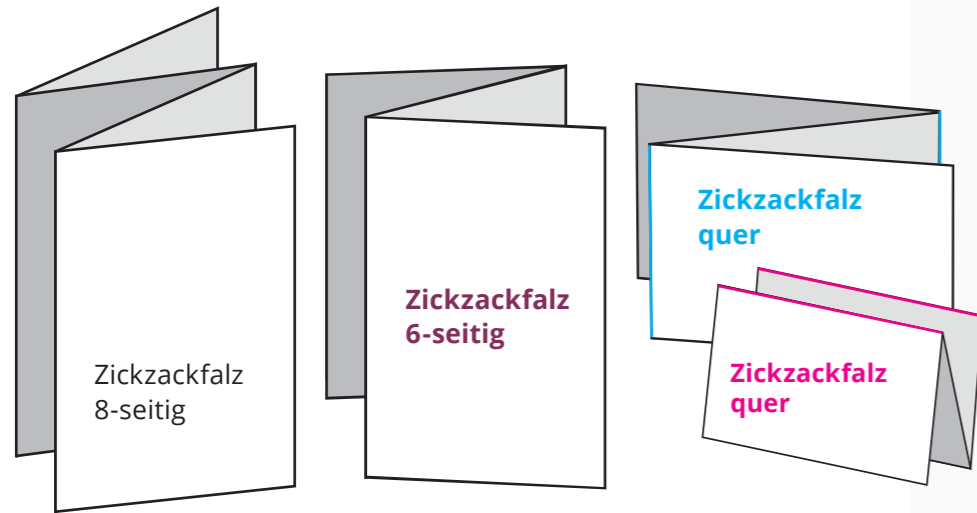
auf das gewünschte  
Format zugeschnitten

## Papiere: ungestrichenes Papier:

GenYous Indigo 250, 200,  
170, 120 und 100 g/m<sup>2</sup>

## matt gestrichenes Papier:

MultiArt Silk 250, 170 g/m<sup>2</sup>



## Bruttoformat:

Entspricht dem offenen Endformat **plus 3 mm** Beschnittzugabe allseitig.

## Endformat Bsp. DIN A6, hoch, 6-seitig:

Entspricht dem geschnittenen Endformat.

Endformat geschlossen: **105/105/105 x 148 mm**

Endformat offen: **315 x 148 mm**

## Randabstand:

Abstand von Gestaltungselementen zu den Schnittkanten. **3 mm**

**Beschnittzugabe** bis zum Papierrand angelegte Bilder, Linien und Flächen müssen allseitig 3 mm über das Endformat hinausragen (siehe Beispiel).

## Datenanlieferung & Stand:

### Zickzackfalz, 6-seitig:

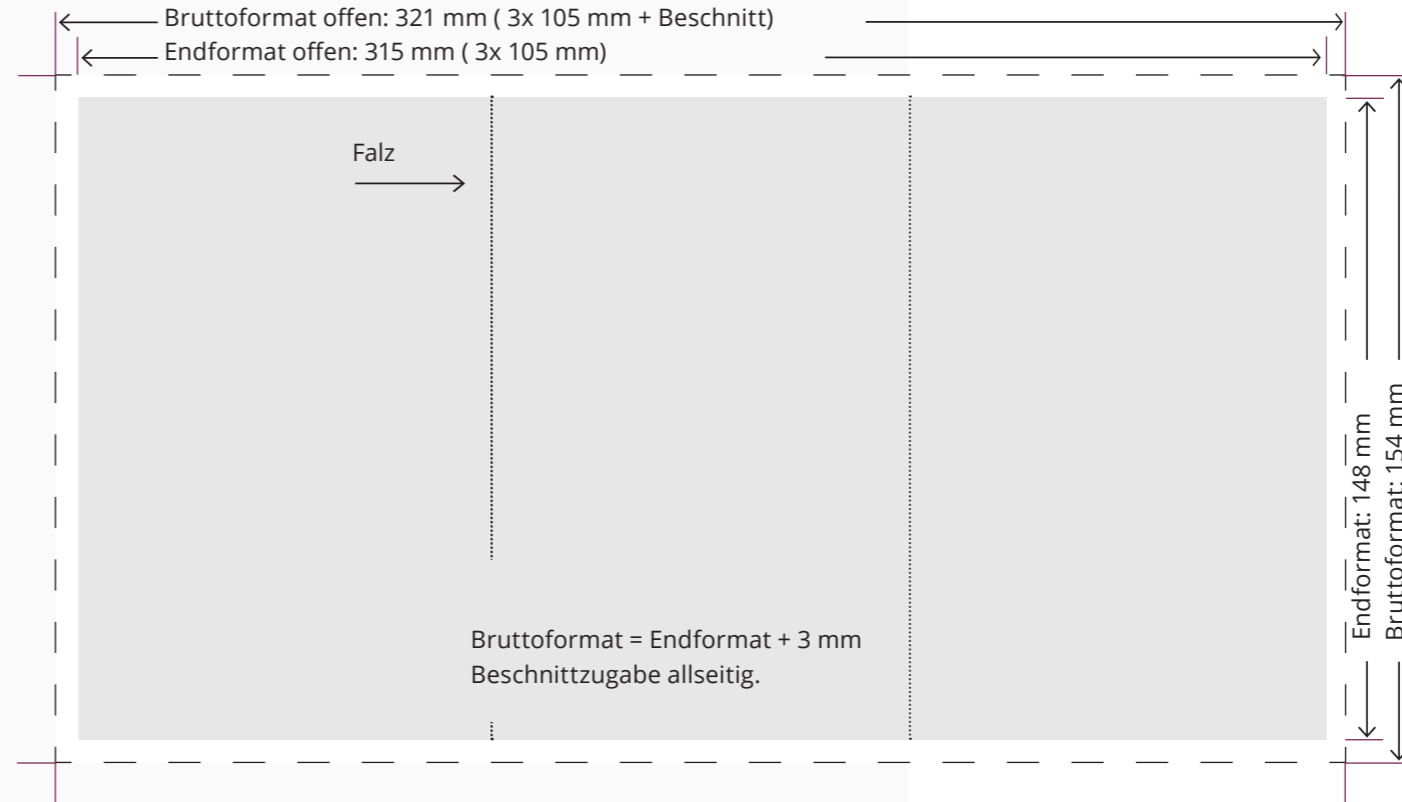
Seite 5	Seite 6	Seite 1	Seite 2	Seite 3	Seite 4
------------	------------	------------	------------	------------	------------

### z. B. DIN A6 hoch, zickzack gefalzt:

Endformat geschlossen: **105 x 148 mm**

Endformat offen: **315 x 148 mm**

**(105/105/105 x 148 mm)**



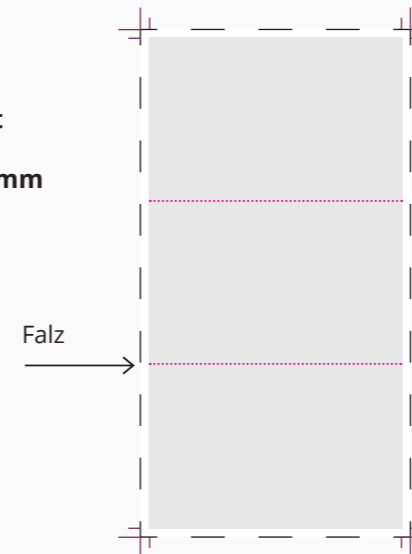
### z. B. DIN A6 quer, zickzack gefalzt

**(gebunden an langer Kante):**

Endformat geschlossen: **148 x 105 mm**

Endformat offen: **148 x 315 mm**

**(148 mm x 105/105/105)**



### z. B. DIN A6 quer, parallel gefalzt

**(gebunden an kurzer Kante):**

Endformat geschlossen: **148 x 105 mm**

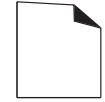
Endformat offen: **444 x 105 mm**

**(148/148/148 x 105 mm)**

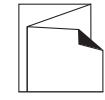


# Falzflyer zickzack gefalzt,

(hoch/quer) **8-seitig**, komplett einfarbig (schwarz) oder 4-farbig.  
Erhältlich in allen Flyer-, Falzflyerpapieren, DIN A6 bis DIN A5



1- oder  
2-seitig



als  
Falzflyer



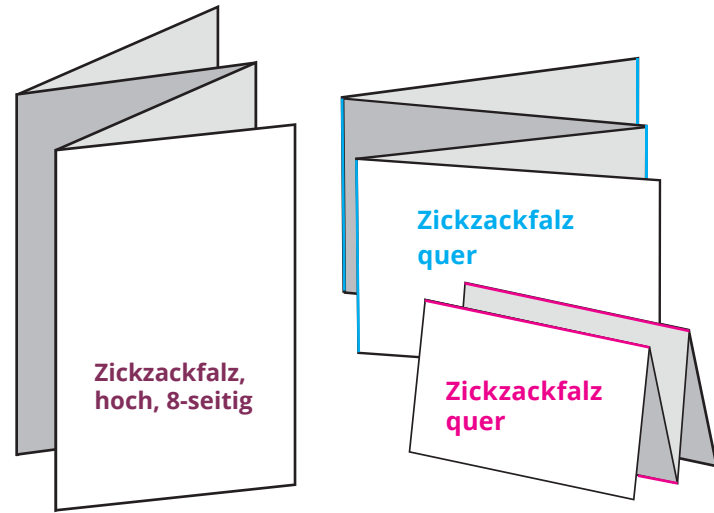
auf das gewünschte  
Format zugeschnitten

## Papiere: ungestrichenes Papier:

GenYous Indigo 250, 200,  
170, 120 und 100 g/m<sup>2</sup>

## matt gestrichenes Papier:

MultiArt Silk 250, 170 g/m<sup>2</sup>



## Bruttoformat:

Entspricht dem offenen Endformat **plus 3 mm** Beschnittzugabe allseitig.

## Endformat Bsp. DIN A6, hoch, 8-seitig:

Entspricht dem geschnittenen Endformat.

Endformat geschlossen: **105 x 148 mm**

Endformat offen: **420 x 148 mm**

**(105/105/105/105 x 148 mm)**

## Randabstand:

Abstand von Gestaltungselementen zu den Schnittkanten. **3 mm**

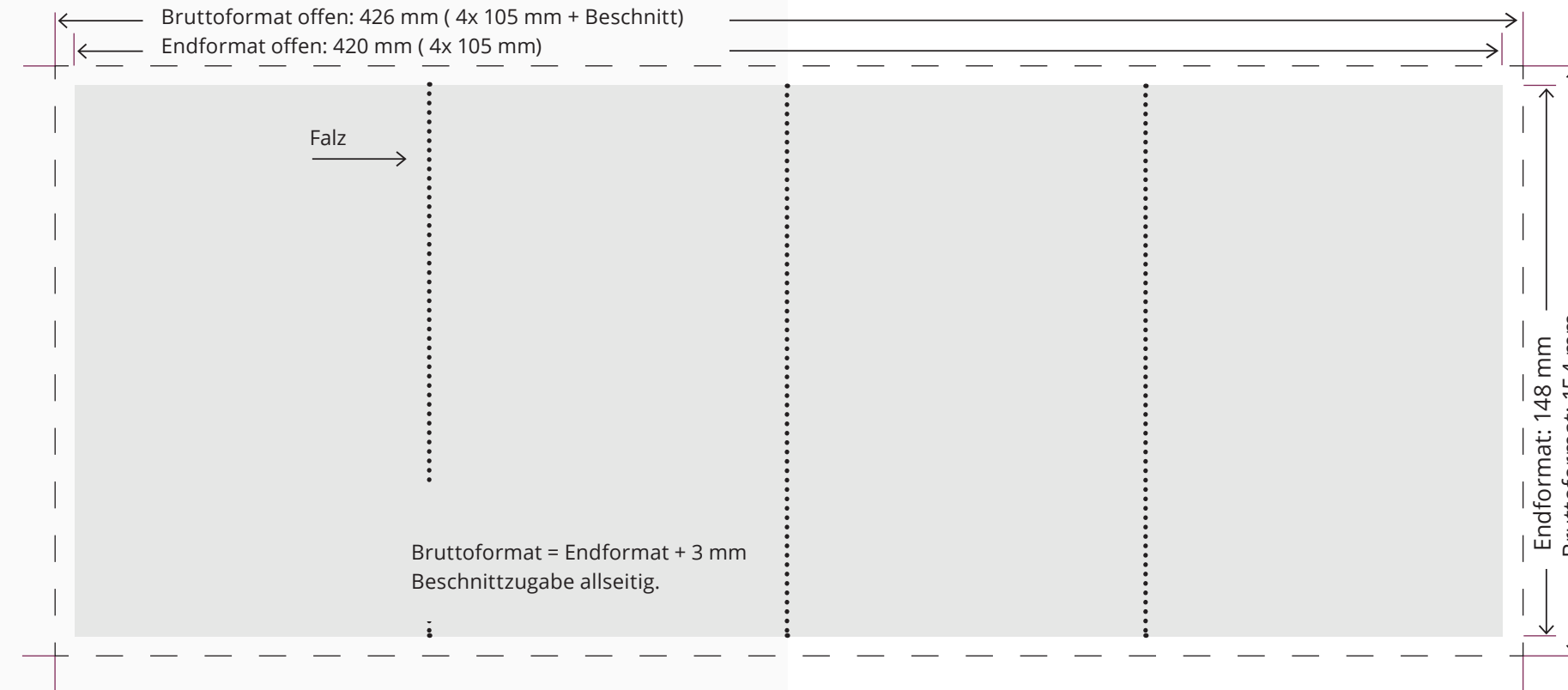
**Beschnittzugabe** bis zum Papierrand angelegte Bilder, Linien und Flächen müssen allseitig 3 mm über das Endformat hinausragen (siehe Beispiel).

## z. B. DIN A6 hoch, zickzack gefalzt:

Endformat geschlossen: **105 x 148 mm**

Endformat offen: **315 x 148 mm**

**(105/105/105/105 x 148 mm)**



## Datenanlieferung & Stand:

### Zickzackfalz, 8-seitig:

Seite 6	Seite 7	Seite 8	Seite 1
---------	---------	---------	---------

Seite 2	Seite 3	Seite 4	Seite 5
---------	---------	---------	---------

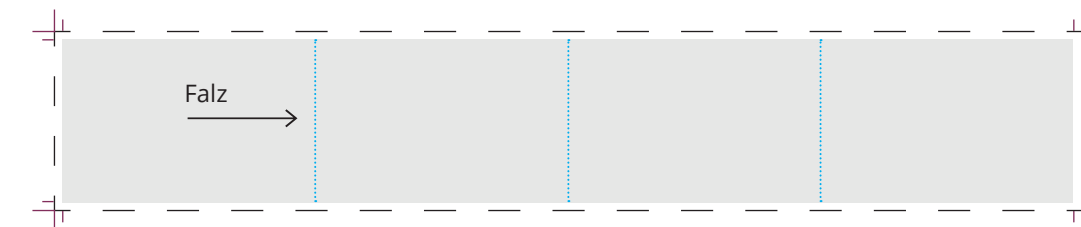
## z. B. DIN A6 quer, zickzack gefalzt

### (gebunden an kurzer Kante):

Endformat geschlossen: **148 x 105 mm**

Endformat offen: **592 x 105 mm**

**(148/148/148/148 x 105 mm)**



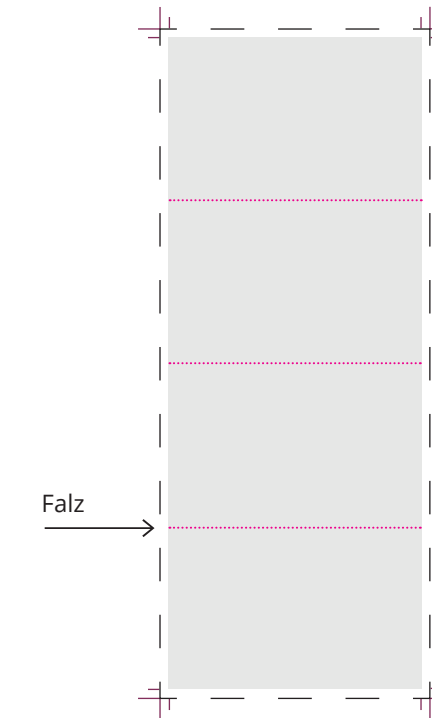
## z. B. DIN A6 quer, zickzack gefalzt

### (gebunden an langer Kante):

Endformat geschlossen: **148 x 105 mm**

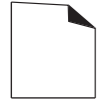
Endformat offen: **148 x 420 mm**

**(148 mm x 105/105/105/105)**

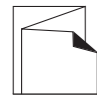


# Falzflyer wickel gefalzt,

(hoch/quer) **6-seitig**, komplett einfarbig (schwarz) oder 4-farbig.  
Erhältlich in allen Flyer-, Falzflyerpapieren, DIN A6 bis DIN A5



1- oder  
2-seitig



als  
Falzflyer



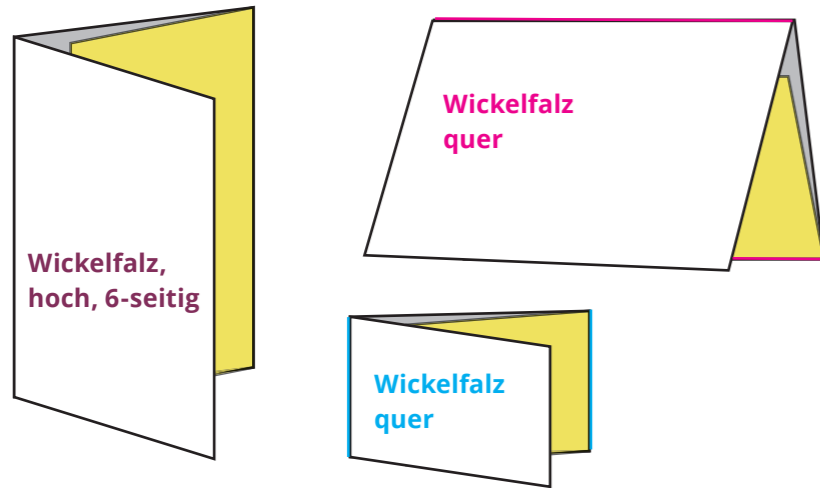
auf das gewünschte  
Format zugeschnitten

## Papiere: ungestrichenes Papier:

GenYous Indigo 250, 200,  
170, 120 und 100 g/m<sup>2</sup>

## matt gestrichenes Papier:

MultiArt Silk 250, 170 g/m<sup>2</sup>



## Bruttoformat:

Entspricht dem offenen Endformat **plus 3 mm** Beschnittzugabe allseitig.

## Endformat Bsp. DIN A6, hoch, 6-seitig:

Entspricht dem geschnittenen Endformat.

Endformat geschlossen: **105 x 148 mm**

Endformat offen: **313 x 148 mm**

**(105/105/103 x 148 mm)**

## Randabstand:

Abstand von Gestaltungselementen zu den Schnittkanten. **3 mm**

**Beschnittzugabe** bis zum Papierrand angelegte Bilder, Linien und Flächen müssen allseitig 3 mm über das Endformat hinausragen (siehe Beispiel).

## Datenanlieferung & Stand:

### Wickelfalz, 6-seitig / Achtung!

**Seite 4 u. Seite 5 sind 2 mm kürzer:**

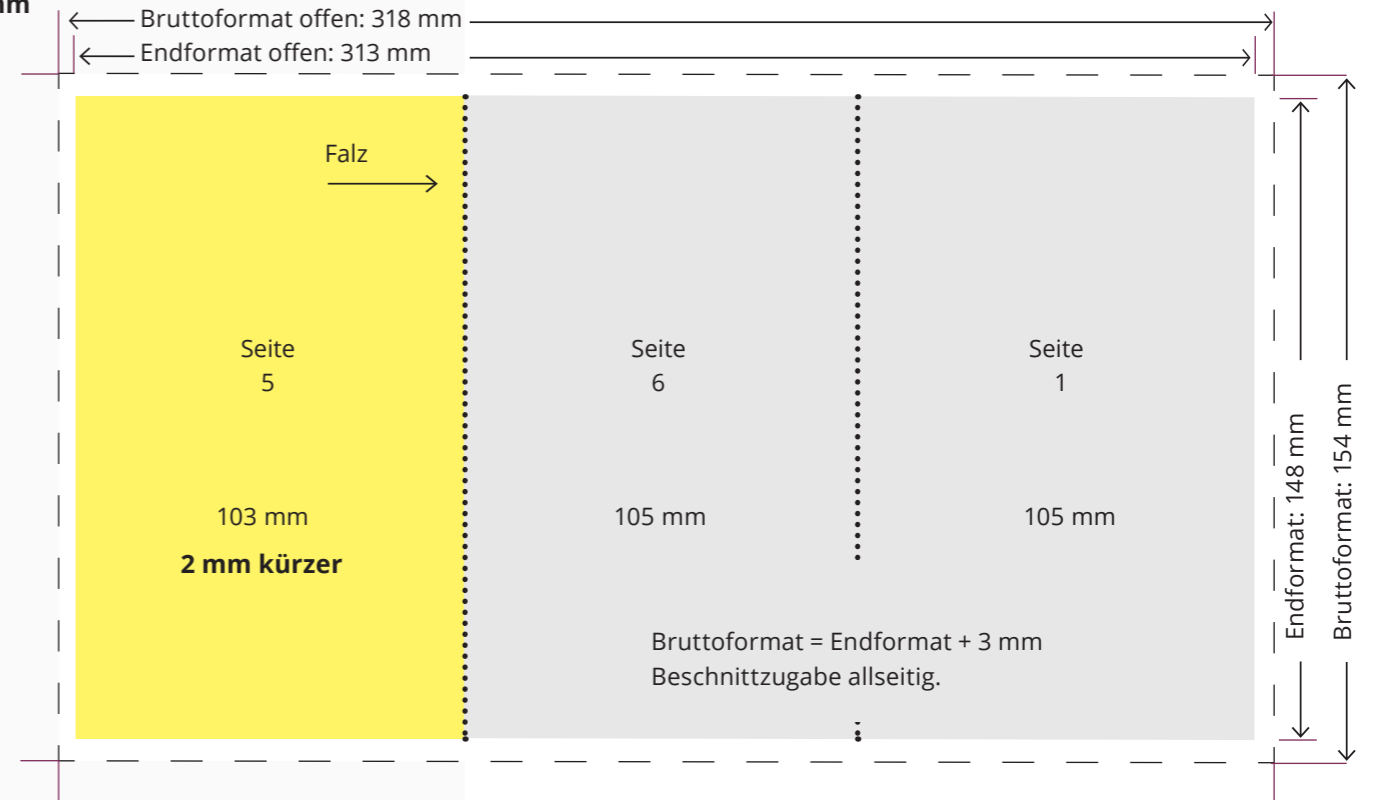
Seite 5	Seite 6	Seite 1	Seite 2	Seite 3	Seite 4
---------	---------	---------	---------	---------	---------

### z. B. DIN A6 hoch, wickel-gefalzt:

Endformat geschlossen: **105 x 148 mm**

Endformat offen: **313 x 148 mm**

**(105/105/103 x 148 mm)**



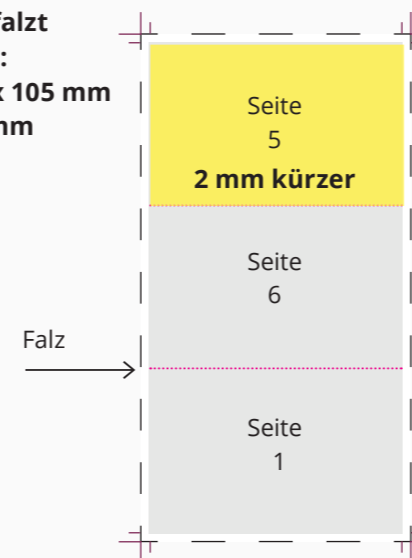
### z. B. DIN A6 quer, wickel-gefalzt

**(gebunden an langer Kante):**

Endformat geschlossen: **148 x 105 mm**

Endformat offen: **148 x 313 mm**

**(148 mm x 105/105/103)**



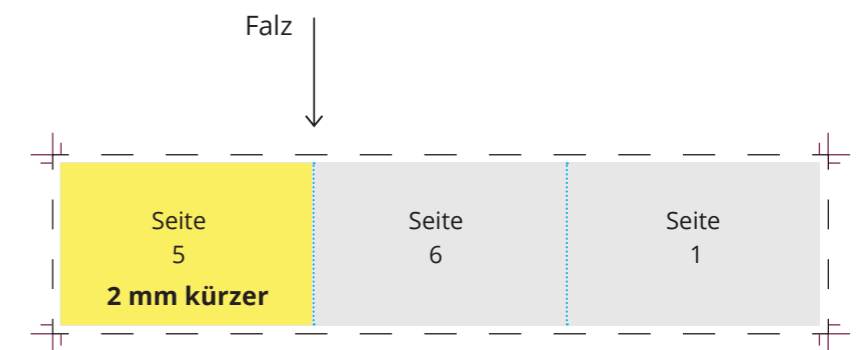
### z. B. DIN A6 quer, wickel-gefalzt

**(gebunden an kurzer Kante):**

Endformat geschlossen: **148 x 105 mm**

Endformat offen: **296 x 105 mm**

**(148/148/146 x 105 mm)**



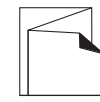


# Falzflyer wickel gefalzt,

(hoch/quer) **8-seitig**, komplett einfarbig (schwarz) oder 4-farbig.  
Erhältlich in allen Flyer-, Falzflyerpapieren, DIN A6 bis DIN A5



1- oder  
2-seitig



als  
Falzflyer



auf das gewünschte  
Format zugeschnitten

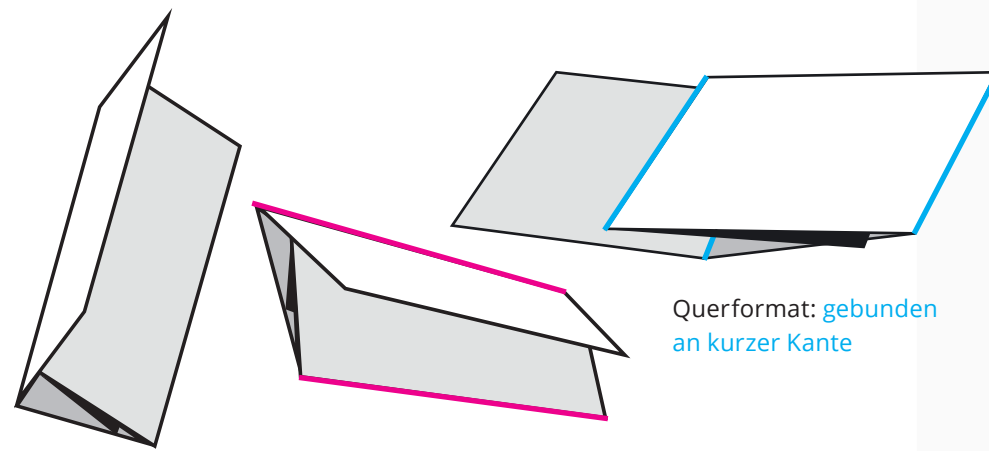
## Papiere: ungestrichenes Papier:

GenYous Indigo 250, 200,

170, 120 und 100 g/m<sup>2</sup>

## matt gestrichenes Papier:

MultiArt Silk 250, 170 g/m<sup>2</sup>



Querformat: **gebunden  
an kurzer Kante**

Hochformat

Querformat: **gebunden  
an langer Kante**

## Bruttoformat:

Entspricht dem offenen Endformat **plus 3 mm** Beschnittzugabe allseitig.

## Endformat Bsp. DIN A6, hoch:

Entspricht dem geschnittenen Endformat.

Endformat geschlossen: **105 x 148 mm**

Endformat offen: **414 x 148 mm**

(**105/105/103/101 x 148 mm**)

## Randabstand:

Abstand von Gestaltungselementen zu den Schnittkanten. **3mm**

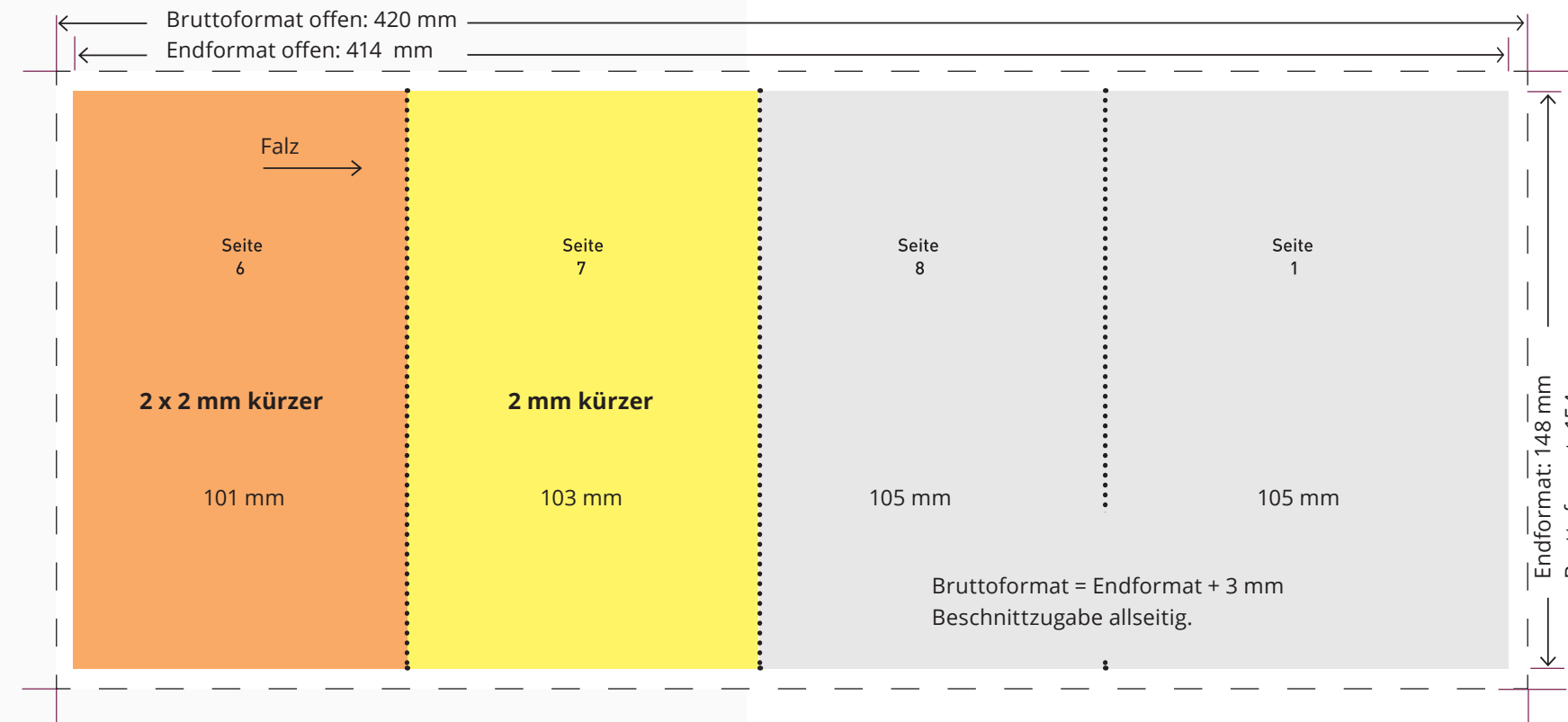
**Beschnittzugabe** bis zum Papierrand angelegte Bilder, Linien und Flächen müssen allseitig 3 mm über das Endformat hinausragen (siehe Beispiel).

## z. B. DIN A6 hoch, wickel-gefalzt, 8-seitig:

Endformat geschlossen: **105 x 148 mm**

Format offen: **414 x 148 mm**

(**105/105/103/101 x 148 mm**)



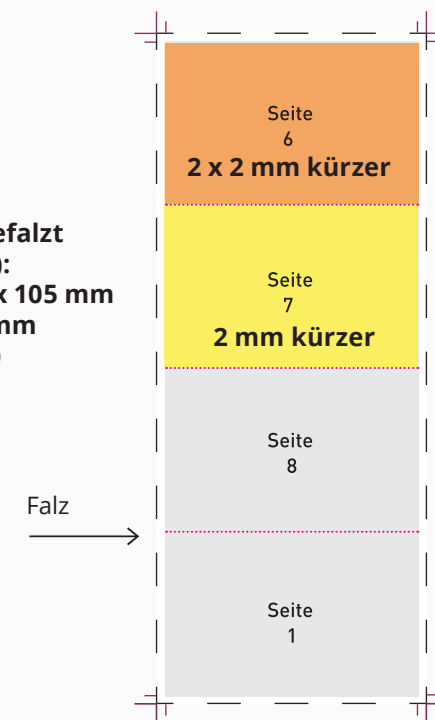
## z. B. DIN A6 quer, parallel gefalzt

(**gebunden an langer Kante**):

Endformat geschlossen: **148 x 105 mm**

Endformat offen: **148 x 414 mm**

(**148 mm x 105/105/103/101**)



## z. B. DIN A6 quer, parallel gefalzt

(**gebunden an kurzer Kante**):

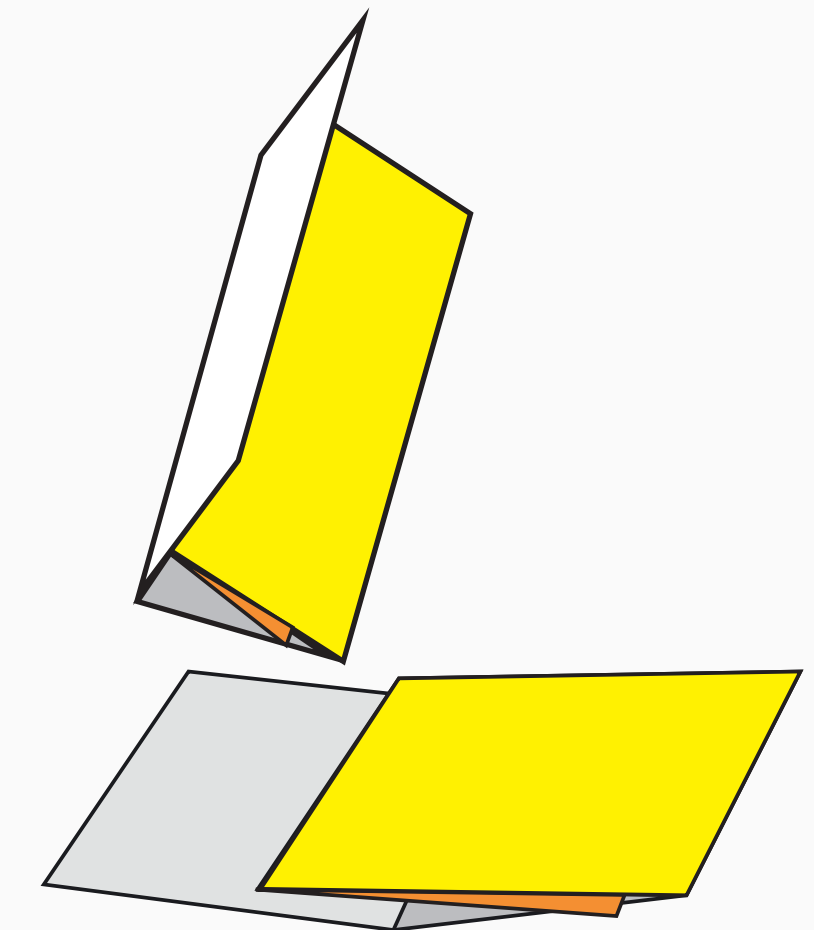
Endformat geschlossen: **148 x 105 mm**

Endformat offen: **586 x 105 mm**

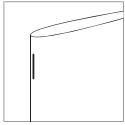


## Datenanlieferung & Stand:

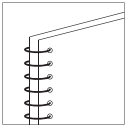
Seite 6	Seite 7	Seite 8	Seite 1
Seite 2	Seite 3	Seite 4	Seite 5



**Broschüre** DIN A6( hoch), DIN A6/5 (hoch), DIN A5 (hoch, quer), DIN A4 (hoch), im Bund 2x mit Draht geheftet, 8- bis 64-seitig, komplett einfarbig (schwarz) oder 4-farbig. **Achtung:** Die Gesamtseitenzahl der Broschüre muss durch 4 teilbar sein!



Heft-  
bindung



Wiro-  
bindung

**Papiere: ungestrichenes Papier:**  
GenYous Indigo 120 und 100 g/m<sup>2</sup>  
**matt gestrichenes Papier:**  
MultiArt Silk 150, 115 g/m<sup>2</sup>



**Datenanlieferung & Stand:**



Eine **PDF-Datei** (PDF/ X-1a oder X-4 : 2010) mit Seite 1 bis Seite X als Einzelseiten, in der Reihenfolge in der geblättert wird. **Achtung:** Die Gesamtseitenzahl der Broschüre muss durch 4 teilbar sein!

**Schriften** müssen im PDF vollständig eingebettet oder in Pfade umgewandelt sein.

**Beschnittzugabe** bis zum Papierrand angelegte Bilder, Linien und Flächen müssen allseitig 3 mm über das Endformat hinausragen.

**Bildauflösung** 300 dpi (mindestens 150 dpi).

**Layoutfarben** müssen immer im CMYK-Modus angelegt sein. Keine RGB-Daten und keine Schmuck-Farben anlegen. «Weiss» muss auf «Aussparen» angelegt sein.

**Plakate,** DIN A3 bis DIN A0, 500 x 700 mm, F4, F12 und F200 (für indoor/outdoor) 1-seitig, komplett einfarbig (schwarz) oder 4-farbig.



Auf das gewünschte Format zugeschnitten

**mgl. Papiere:** weiss, matt gestrichen, 170 g/m2\*  
als DIN A3 ab 1Ex. (\*DIN A2, 500 x 700 mm und DIN A1 ab 100Ex.)

Plakatpapier Outdoor, Blueback 115 g/m2  
Plakatpapier Indoor, Whiteback 135 g/m2

**Beispiel DIN A3 (297 x 420 mm):**



**Bruttoformat:**

Entspricht dem Endformat **plus 3 mm** Beschnittzugabe allseitig.  
**DIN A3 (303 x 426 mm)**

**Endformat:**

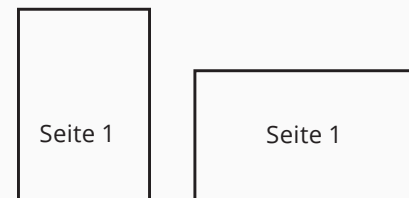
Entspricht dem geschnittenen Endformat  
**297 x 420 mm**

**Randabstand:**

Abstand von Gestaltungselementen zu den Schnittkanten. **3mm**

**Beschnittzugabe** bis zum Papierrand angelegte Bilder, Linien und Flächen müssen allseitig 3 mm über das Endformat hinausragen (siehe Beispiel).

**Datenanlieferung & Stand:**



1 **PDF-Datei** (PDF/ X-1a oder X-4 : 2010). Für ein mehrseitiges Druckprodukt wird ein PDF mit allen Seiten gebraucht.

**Schriften** müssen im PDF vollständig eingebettet oder in Pfade umgewandelt sein.

**Bildauflösung** 300 dpi (mindestens 150 dpi).

**Layoutfarben** müssen immer im CMYK-Modus angelegt sein. Keine RGB-Daten und keine Schmuck-Farben anlegen. «Weiss» muss auf «Aussparen» angelegt sein.

**Plakat**, damit seine Kraft und Ästhetik voll zum Tragen kommt und für Ihre Werbung optimale Wirkung erzielt werden kann, sind in der Produktionsphase ein paar einfache und zugleich wichtige Regeln zu beachten. (Quelle: apgsga.ch)

**Bitte beachten Sie folgende Punkte:**

**Vermeiden Sie Volldruck oder zu feinen Raster. Leucht-, Fluoreszenz- sowie Gold-, Silber- und andere Metallicfarben sind aufgrund der eidgenössischen Vorschriften verboten. Untersagt sind Strassenreklamen, welche die Verkehrssicherheit beeinträchtigen könnten, namentlich wenn sie Signale oder wegweisende Elemente enthalten.**

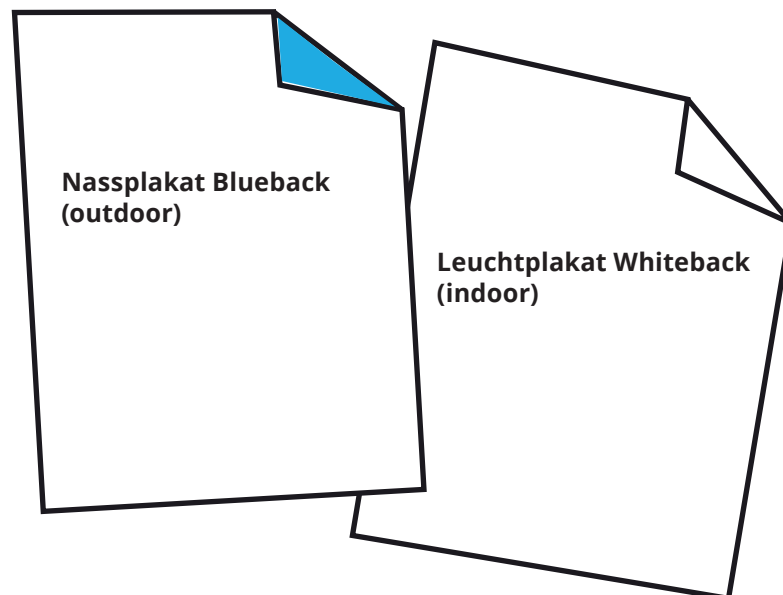
**NASS- und LEUCHTPLAKATE**

**Nassplakat Blueback/Chantegrıs: Wasserfestigkeit, Rückseite blau (outdoor)**

F4/F12/F200/F24: Blueback, hochweiss, 115 g/m<sup>2</sup>, Schmalband. Das Nassplakat wird gefalzt, im Wasser eingeweicht und anschliessend auf eine Tafel geklebt. Papier für solche Plakate muss Nässe aufnehmen können. Wasserabstossende Papiere sind nicht geeignet. Wegen der Nassdehnung sind Nassplakate auf schmalbandgeschnittenes Papier bedruckt anzuliefern. Bei vollflächigen, dunklen Sujets eignet sich ungestrichenes Papier besser, da es das Brechen im Falz verhindert.

**Leuchtplakat Whiteback: Rückseite weiss (indoor)**

F12L/LR, F200L/LR: Whiteback Leuchtplakat-Papier, Rückseite weiss, 135 g/m<sup>2</sup>. Das Leuchtplakat wird in speziellen Leuchtkästen eingehängt und von hinten mit elektrischem Licht durch das Papier hindurch beleuchtet. Im Gegensatz zum Nassplakat soll es möglichst wenig Feuchtigkeit aufnehmen. Verlangen Sie für optimale Transparenz ausdrücklich Whiteback Leuchtplakat-Papier.

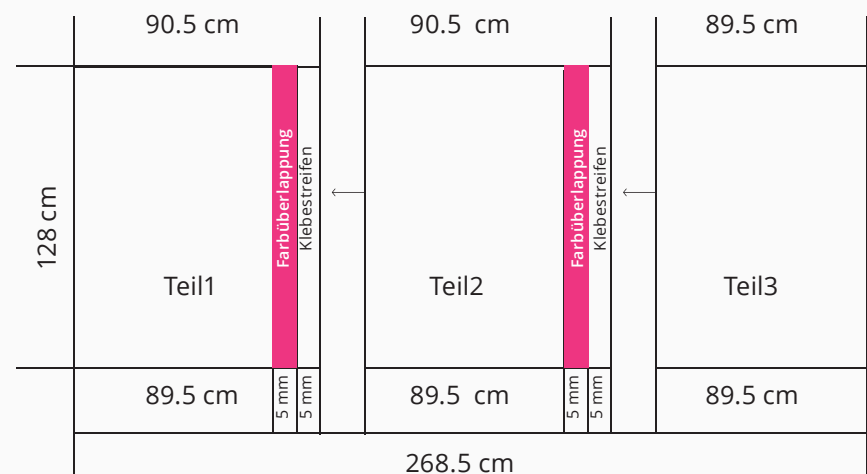


**Cityformat F200 Nassplakat** Papiermass: 116.5 x 170 cm

Die Daten müssen im Format 245 x 350 mm, mit einer Auflösung von 355 dpi aufbereitet sein. Für Digitaldruck ist eine Auflösung von 120 dpi auf Endformat 1:1 aufzubereiten. Für die F4- und für die F200-Plakate können ohne Qualitätseinbussen die gleichen Daten verwendet werden. F200-Plakate sind aus Qualitätsgründen einteilig herzustellen.

**Cityformat F200L Leuchtplakat** Papiermass: 119 x 170 cm, Sichtmass: 116 x 166 cm. Wegen der kleineren sichtbaren Fläche im Leuchtkasten empfehlen wir, im Randbereich keine Textelemente zu platzieren.

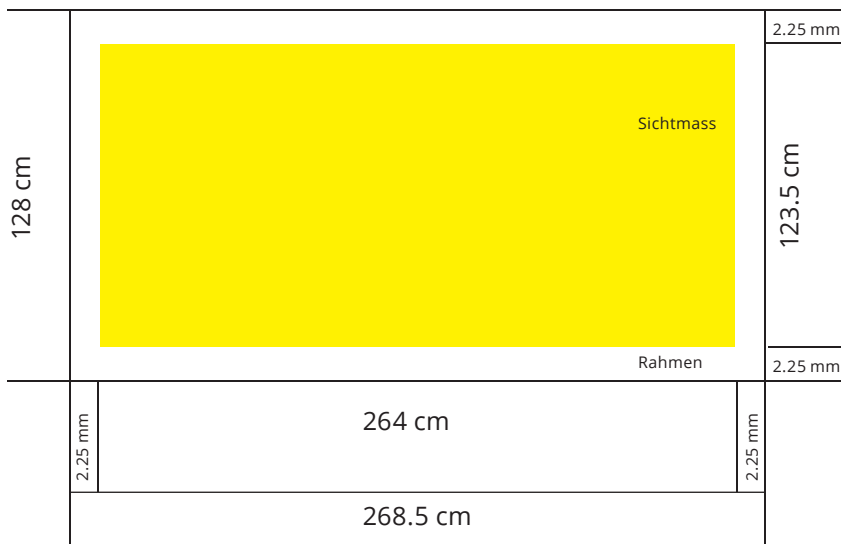
**Breitformat F12 Nassplakat** Papiermass: 268.5 x 128 cm. Das Breitformat F12 wird in 2 oder 3 Teilen auf schmalbandgeschnittenes Papier gedruckt. Je nach Papierqualität dehnt sich ein F12 Nassplakat beim Einweichen in der Breite bis zu 9 cm. Es kann daher vorkommen, dass der Afficheur beim Kleben einige Zentimeter am rechten Rand abschneiden muss. Es empfiehlt sich, dort keine wichtigen Gestaltungselemente oder Rahmenlinien zu platzieren. Tragen Sie dem mehrteiligen Druck bei der Gestaltungskonzeption Rechnung. Die Teile werden von links nach rechts geklebt und überlappen sich ca. 5 mm am rechten Rand. Vorsicht mit allzu heiklen Bildelementen in diesem Bereich. Zur optimalen Haftung muss zusätzlich ein unbedruckter Papierstreifen von 5 mm als Klebeüberlappung vorgesehen werden.



**Achtung:** Einteilige F12 Nassplakate können bei der APG nicht verarbeitet werden.

**& Achtung:** Aus Qualitätsgründen für eine optimale Wirkung ohne dunkle Unterbrecher-Streifen, müssen Breitformat F12L Leuchtplakate einteilig produziert und angeliefert werden.

**Breitformat F12L Leuchtplakat** Papiermass: 268.5 x 128 cm  
Sichtmass: 264 x 123.5 cm



## Plakat, Aushangschema.

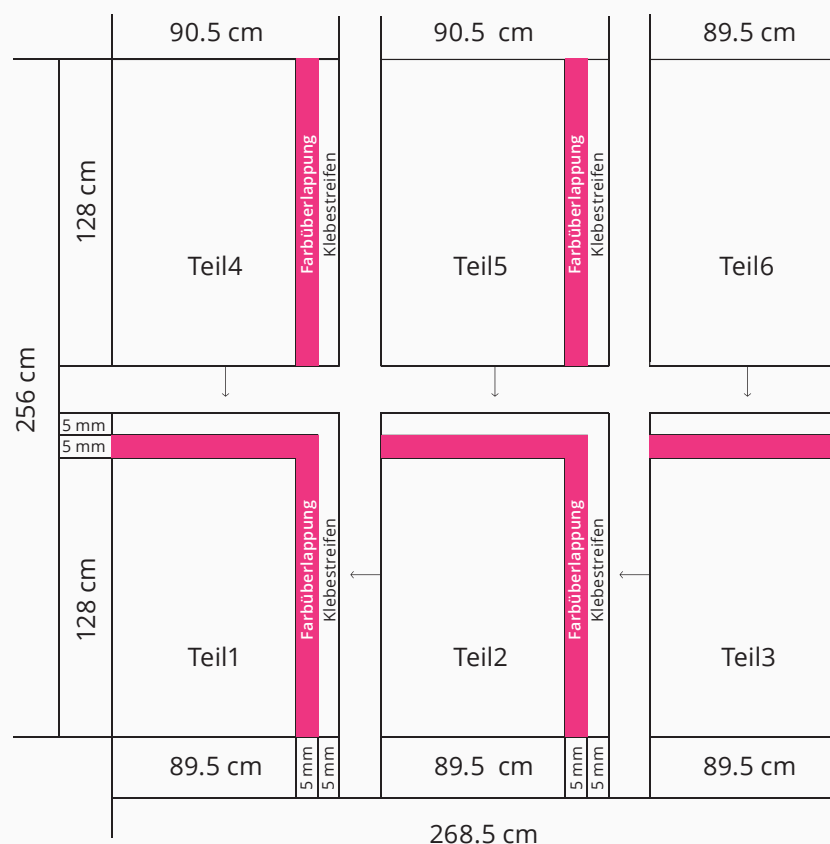
Tragen Sie dem mehrteiligen Druck bei der Gestaltungskonzeption Rechnung. Die Teile werden von links nach rechts geklebt und überlappen sich ca. 5 mm am rechten Rand. Zur optimalen Haftung muss zusätzlich ein unbedruckter Papierstreifen von 5 mm als Klebeüberlappung vorgesehen werden.

**Grossformat F24 Nassplakat** Papiermass: 268.5 x 256 cm. Das Grossformat F24 wird in 6 oder 4 Teilen auf schmalbandgeschnittenes Papier gedruckt. Wir empfehlen Ihnen 6 Teile. Unabhängig vom Druckverfahren und von der Unterteilung werden die Teile von links nach rechts sowie von unten nach oben geklebt («Dachziegel-Prinzip», siehe Aushangschemas auf den nachfolgenden Seiten). Die Klebung erfolgt vor Ort.

**Weltformat F4 Nassplakat** Papiermass: 89.5 x 128 cm. Das Weltformat F4 wird einteilig auf schmalbandgeschnittenes Papier gedruckt.

## Plakat, Aushangschema

**Grossformat F24 Nassplakat 6-teilig**



**Liefertermine APG:** Aus logistischen Gründen sollten Ihre Plakate und übrigen Werbemittel bis 10 Arbeitstage vor Aushangbeginn bei dem für Sie zuständigen Logistikcenter eintreffen.

**Liefertermine DruckEinfach.ch:** Wir produzieren Ihre Plakate in zwei verschiedenen Lieferfristen. Als **Standard** in 5-9 Arbeitstagen. Die längste Lieferfrist mit dem grössten Preisvorteil. In Auflagen bis 50.000 Expl. oder als **Express**, in 3 Arbeitstagen. Wenn's schneller gehen muss. In Auflagen bis 10.000 Expl. möglich.



# Informationen und Vorgaben für die Gestaltung der Adressierung

Die korrekte Adressierung und Gestaltung bildet eine wichtige Voraussetzung für eine effiziente Verarbeitung und Zustellung. Dabei sind gewisse Vorgaben einzuhalten

## **Formale Vorgaben:**

Mindestens drei, maximal sechs Zeilen. Adressierung immer in Längsrichtung der Sendung. Keine Leerzeilen zwischen den Adresszeilen. Anschlag der Adresszeilen linksbündig. Weder Postleitzahl noch Ort unterstreichen oder gesperrt schreiben. Adressen, die nicht vollständig im Adressfenster sichtbar sind, können weder verarbeitet noch zugestellt werden.

**Eine postalisch korrekte Adresse enthält:** eindeutige Empfängerangaben mit ausgeschriebenem Firmennamen, Namen und Vornamen (Verwechslungsgefahr ausschliessen). Zweitunterste Zeile: den vollständigen, offiziellen Strassennamen und die korrekte Hausnummer bzw. bei Postfachadressen (zwingend!) den Begriff «Postfach». Unterste Zeile: die korrekte Postleitzahl und den vollständigen Ortsnamen.

**Vorgaben zur Schriftart:** keine Benutzung von gebrochenen Schriften, Kursivschriften, Zierschriften oder negativen Schriften. Erwünschte Schriftarten: Grotesk wie Frutiger, Arial, Helvetica, Univers usw. Matrixschriften (Inkjet) müssen 300–600 dpi aufweisen. Proportionalschriften können nur dann maschinell verarbeitet werden, sofern die eingesetzten Original-Schriftfonts weder unterschritten (zusammengestaucht) noch spationiert (auseinandergezogen) wurden. **Vorgaben zur Schrift:** Schriftgrösse: mindestens 2 mm (ca. 9 Punkt), höchstens 7 mm (ca. 28 Punkt), ideale Schriftgrösse: 10 Punkt. Zeilenabstand zwischen den Unterlängen der oberen Zeile und den Oberlängen der unteren Zeile: mindestens 1 mm, maximal 1,5 mm.

## **Vorgaben zur Adress- und Werbepplatzierung auf Umschlägen**

Die Adressseite von Sendungen teilt sich in fünf Zonen auf: Adressfeld, Lese-, Codier-, Frankier- und Werbezone. Bei der Gestaltung einer Sendung ist darauf zu achten, dass sämtliche Angaben in der dafür vorgesehenen Zonen erscheinen, auch wenn der Umschlag gefüllt ist. Die Vorgaben für die verschiedenen Zonen gelten für alle Briefformate mit Ausnahme von Grossbriefen im Hochformat.

(Quelle: post.ch)

# Mailings personalisieren – So gelingt die Individualisierung

Wer seinen Namen liest, fühlt sich persönlich angesprochen. Dies ist auch in Zeiten noch so, in denen jeder Person klar ist, dass ihr Mailing trotz persönlicher Ansprache einer Massenproduktion entspringt. Ist die Botschaft auch inhaltlich auf die Interessen und Bedürfnisse des Empfängers abgestimmt, steigt sein Interesse weiter. **Beachten Sie aber:** je höher der Individualisierungsgrad, desto höher die Anforderungen an die Datenqualität und desto anspruchsvoller und aufwändiger die Umsetzung.

**Stellen Sie sicher, dass alle Informationen (Adresse, Anrede, individuelle Zahlen, Textbausteine und Bilder) in der Quelldatei vollständig sind. Achten Sie besonders auf die richtigen Textlängen.**

**Personalisieren Sie nicht nur den Adressträger (z.B. Couvert oder Brief), sondern auch das Antwortelement. Dies vereinfacht dem Empfänger das Antworten und erhöht den Response.**

**Legen Sie den Stand der variablen Elemente genau fest, falls Sie mit Vordrucken arbeiten (Muster anfertigen).**

**Achten Sie beim Lasern oder Inkjeten von Vordrucken darauf, dass Schrifttyp und -grösse der variablen Elemente mit den vordruckten Texten übereinstimmen.**

## **Prüfen Sie folgende Punkte:**

1. Ist die Adresse korrekt im Adressfenster platziert?
2. Stimmen Name und Geschlecht in Adresse und Anrede überein?
3. Sind die Codierungen und Kundennummern korrekt?
4. Stimmen die individualisierten Elemente mit den Zielpersonen überein (Stichprobe)?
5. Stimmen alle Umbrüche in den variablen Textteilen?
6. Stehen alle Individualisierungen am richtigen Ort?
7. Stimmt das Schriftbild mit den Vorgaben überein?
8. Sind die Einfügungen sauber und standrichtig gedruckt?

**Wir personalisieren Ihre Direktmailings, Postkarten, Gutscheine, Kuverts, Briefpapier uvm...**



**DruckEinfach.ch**

Hier drucken Profis

# Informationen und Vorgaben für die Gestaltung der Adressierung

Die korrekte Adressierung und Gestaltung bildet eine wichtige Voraussetzung für eine effiziente Verarbeitung und Zustellung. Dabei sind gewisse Vorgaben einzuhalten

## Formale Vorgaben:

Mindestens drei, maximal sechs Zeilen. Adressierung immer in Längsrichtung der Sendung. Keine Leerzeilen zwischen den Adresszeilen. Anschlag der Adresszeilen linksbündig. Weder Postleitzahl noch Ort unterstreichen oder gesperrt schreiben. Adressen, die nicht vollständig im Adressfenster sichtbar sind, können weder verarbeitet noch zugestellt werden.

**Eine postalisch korrekte Adresse enthält:** eindeutige Empfängerangaben mit ausgeschriebenem Firmennamen, Namen und Vornamen (Verwechslungsgefahr ausschliessen). Zweitunterste Zeile: den vollständigen, offiziellen Strassennamen und die korrekte Hausnummer bzw. bei Postfachadressen (zwingend!) den Begriff «Postfach». Unterste Zeile: die korrekte Postleitzahl und den vollständigen Ortsnamen.

**Vorgaben zur Schriftart:** keine Benutzung von gebrochenen Schriften, Kursivschriften, Zierschriften oder negativen Schriften. Erwünschte Schriftarten: Grotesk wie Frutiger, Arial, Helvetica, Univers usw. Matrixschriften (Inkjet) müssen 300–600 dpi aufweisen. Proportionalschriften können nur dann maschinell verarbeitet werden, sofern die eingesetzten Original-Schriftfonts weder unterschritten (zusammengestaucht) noch spationiert (auseinandergezogen) wurden. **Vorgaben zur Schrift:** Schriftgrösse: mindestens 2 mm (ca. 9 Punkt), höchstens 7 mm (ca. 28 Punkt), ideale Schriftgrösse: 10 Punkt. Zeilenabstand zwischen den Unterlängen der oberen Zeile und den Oberlängen der unteren Zeile: mindestens 1 mm, maximal 1,5 mm.

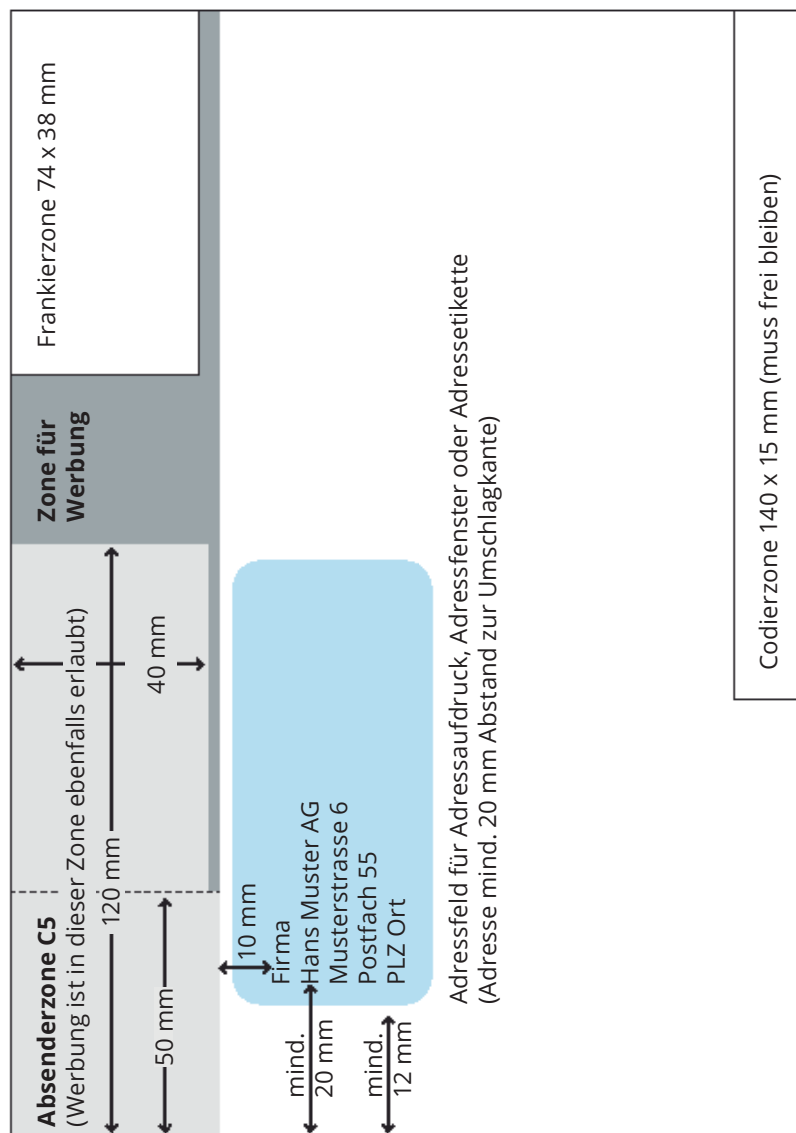
## Vorgaben zur Adress- und Werbepplatzierung auf Umschlägen

Die Adressseite von Sendungen teilt sich in fünf Zonen auf: Adressfeld, Lese-, Codier-, Frankier- und Werbezone. Bei der Gestaltung einer Sendung ist darauf zu achten, dass sämtliche Angaben in der dafür vorgesehenen Zonen erscheinen, auch wenn der Umschlag gefüllt ist. Die Vorgaben für die verschiedenen Zonen gelten für alle Briefformate mit Ausnahme von Grossbriefen im Hochformat.

(Quelle: post.ch)

**Kuvert,** C6/5 (229x114mm), C5 (229x162mm), B5 (250x176mm), C4 (229x324mm), mit oder ohne Fenster (rechts/links), haftklebend, 1- oder 2-seitig bedruckt, komplett einfarbig (Schwarz) oder zweifarbig (Schwarz + Sonderfarbe) oder 4-farbig

## C5 (229 x 162 mm) mit Fenster links adressiert:



Bei der Platzierung von Werbeaufdrucken und Werbefenstern sind Sie innerhalb der Werbezone völlig frei. Halten Sie jedoch zum Umschlagrand einen Abstand von mind. 40 mm (bis Format B5) oder 12 mm (bis Format B4) ein. Im Adressfenster dürfen keine Werbung oder Schriftzeichen erscheinen.

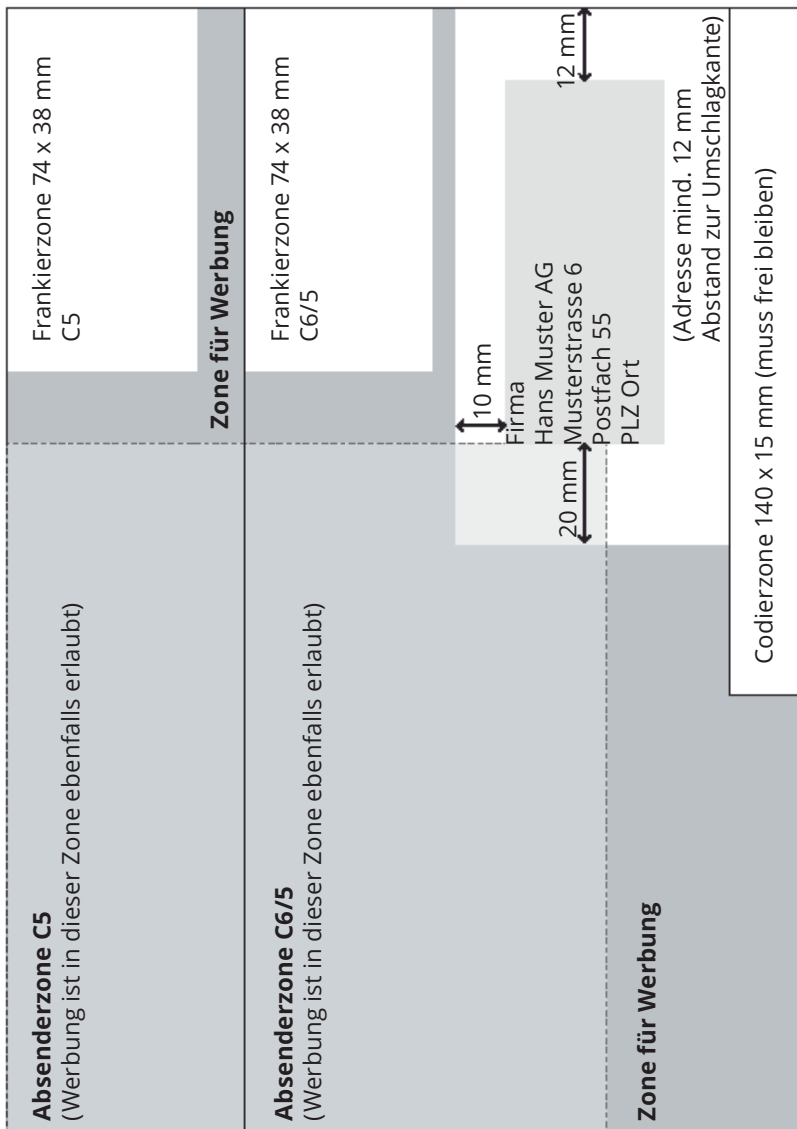


**DruckEinfach.ch**

Hier drucken Profis

**Kuvert,** C6/5 (229x114mm), C5 (229x162mm), B5 (250x176mm), C4 (229x324mm), mit oder ohne Fenster (rechts/links), haftklebend, 1- oder 2-seitig bedruckt, komplett einfarbig (Schwarz) oder zweifarbig (Schwarz + Sonderfarbe/Schmuckfarbe) oder 4-farbig

#### C5 (229 x 162 mm) mit Fenster rechts adressiert:



Wenn Sie die Adresse rechts einsetzen, steht Ihnen mehr Fläche für Werbebotschaften zu Verfügung.

## Mailings personalisieren – So gelingt die Individualisierung

Wer seinen Namen liest, fühlt sich persönlich angesprochen. Dies ist auch in Zeiten noch so, in denen jeder Person klar ist, dass ihr Mailing trotz persönlicher Ansprache einer Massenproduktion entspringt. Ist die Botschaft auch inhaltlich auf die Interessen und Bedürfnisse des Empfängers abgestimmt, steigt sein Interesse weiter. **Beachten Sie aber:** je höher der Individualisierungsgrad, desto höher die Anforderungen an die Datenqualität und desto anspruchsvoller und aufwändiger die Umsetzung.

**Stellen Sie sicher, dass alle Informationen (Adresse, Anrede, individuelle Zahlen, Textbausteine und Bilder) in der Quelldatei vollständig sind. Achten Sie besonders auf die richtigen Textlängen.**

**Personalisieren Sie nicht nur den Adressträger (z.B. Couvert oder Brief), sondern auch das Antwortelement. Dies vereinfacht dem Empfänger das Antworten und erhöht den Response.**

**Legen Sie den Stand der variablen Elemente genau fest, falls Sie mit Vordrucken arbeiten (Muster anfertigen).**

**Achten Sie beim Lasern oder Inkjeten von Vordrucken darauf, dass Schrifttyp und -grösse der variablen Elemente mit den vordruckten Texten übereinstimmen.**

#### Prüfen Sie folgende Punkte:

1. Ist die Adresse korrekt im Adressfenster platziert?
2. Stimmen Name und Geschlecht in Adresse und Anrede überein?
3. Sind die Codierungen und Kundennummern korrekt?
4. Stimmen die individualisierten Elemente mit den Zielpersonen überein (Stichprobe)?
5. Stimmen alle Umbrüche in den variablen Textteilen?
6. Stehen alle Individualisierungen am richtigen Ort?
7. Stimmt das Schriftbild mit den Vorgaben überein?
8. Sind die Einfügungen sauber und standrichtig gedruckt?

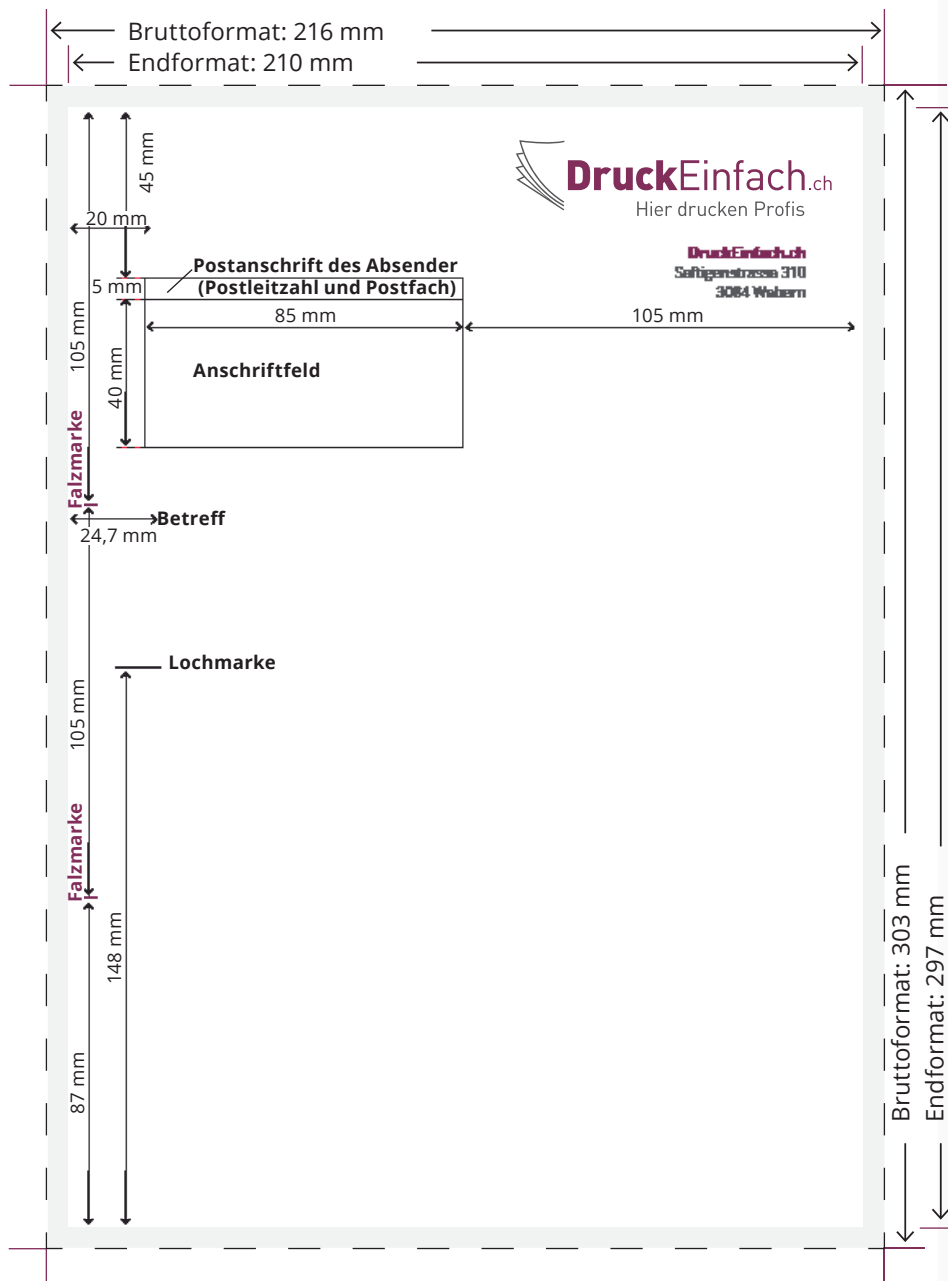
**Wir personalisieren Ihre Direktmailings, Postkarten, Gutscheine, Kuverts, Briefpapier uvm...**

# Briefpapier DIN A4, 1- oder 2-seitig

bedruckt, komplett einfarbig (Schwarz) oder zweifarbig (Schwarz + Sonderfarbe/Schmuckfarbe) oder 4-farbig auch personalisiert erhältlich

**Papier: 100gm<sup>2</sup>, hochweiss, ungestrichen, sehr gut beschreibbar**

**Beispiel Briefpapier:**



**Bruttoformat:**

Entspricht dem Endformat **plus 3 mm** Beschnittzugabe allseitig.  
**DIN A4 (216 x 303 mm)**

**Endformat:**

Entspricht dem geschnittenen Endformat  
**210 x 297 mm**

**Randabstand:**

Abstand von Gestaltungselementen zu den Schnittkanten. **3mm**

**Beschnittzugabe** bis zum Papierrand angelegte Bilder, Linien und Flächen müssen allseitig 3 mm über das Endformat hinausragen (siehe Beispiel).

**Datenanlieferung & Stand:**



1 **PDF-Datei** (PDF/ X-1a oder X-4 : 2010). Für ein mehrseitiges Druckprodukt wird ein PDF mit allen Seiten, in richtiger Reihenfolge gebraucht.

**Schriften** müssen im PDF vollständig eingebettet oder in Pfade umgewandelt sein.

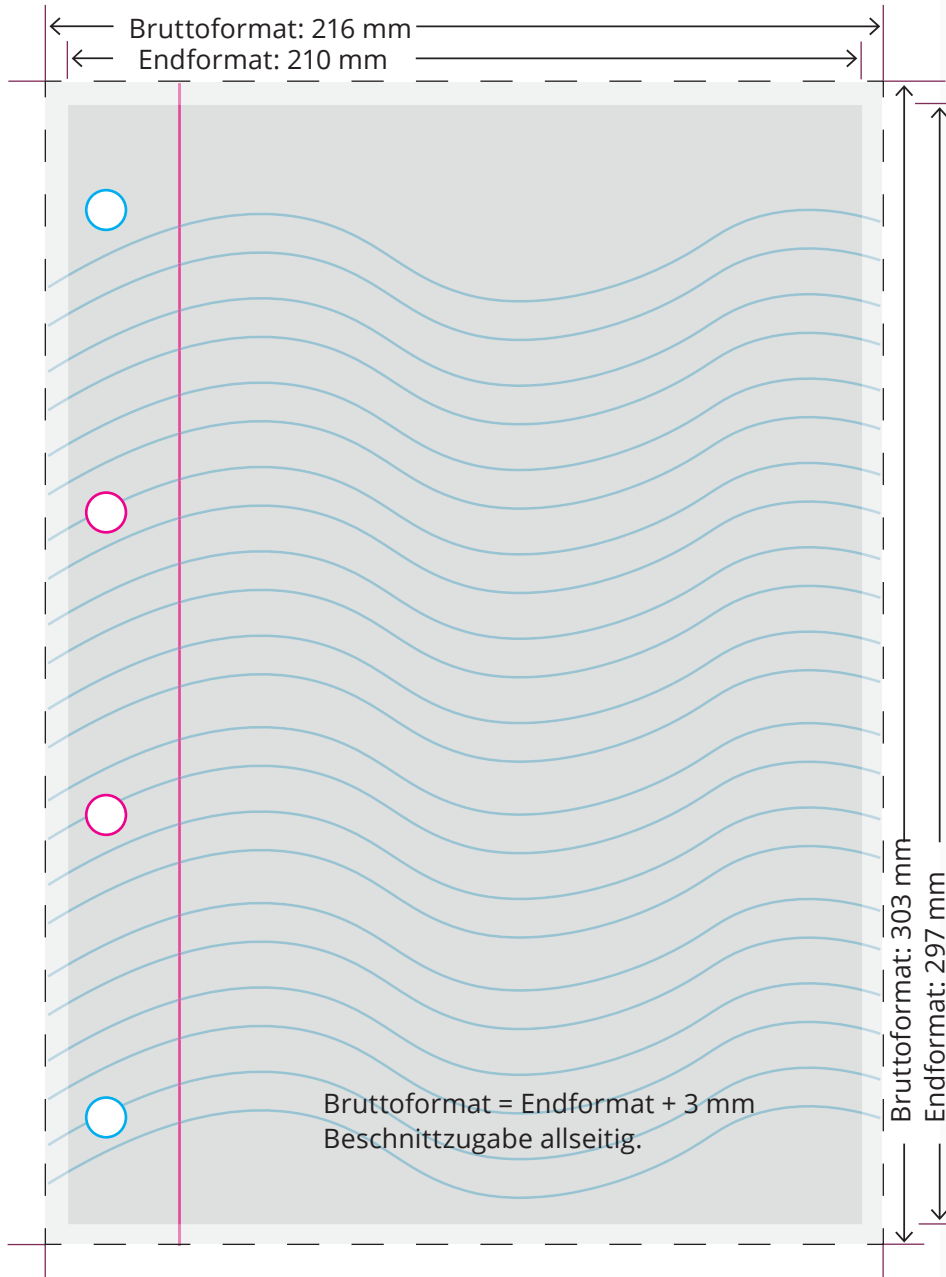
**Bildauflösung** 300 dpi (mindestens 150 dpi).

**Layoutfarben** müssen immer im CMYK-Modus oder auch in Schmuck-Farben angelegt sein. Keine RGB-Daten anlegen. «Weiss» muss auf «Aussparen» angelegt sein.

**Schreibblock**, Papier: 100 gm<sup>2</sup>, weiss, sehr gute Beschreibbarkeit, 1-seitig 4-farbig gedruckt. Mit oder Ohne Lochung. Lochung links 2x oder links 4x. 50 Blatt oben auf Graukarton geleimt. Endformat DIN A5 oder DIN A4 möglich.

**Papier: 100gm<sup>2</sup>, hochweiss, ungestrichen, sehr gut beschreibbar**

**Beispiel Schreibblock:**



**Bruttoformat:**

Entspricht dem Endformat **plus 3 mm** Beschnittzugabe allseitig.  
**DIN A4 (216 x 303 mm)**

**Endformat:**

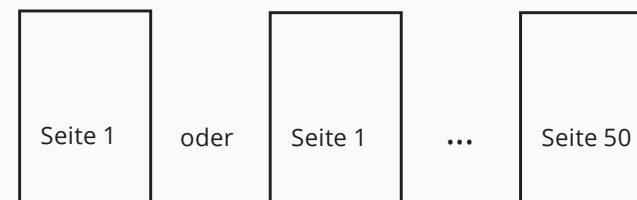
Entspricht dem geschnittenen Endformat  
**210 x 297 mm**

**Randabstand:**

Abstand von Gestaltungselementen zu den Schnittkanten. **3mm**

**Beschnittzugabe** bis zum Papierrand angelegte Bilder, Linien und Flächen müssen allseitig 3 mm über das Endformat hinausragen (siehe Beispiel).

**Datenanlieferung & Stand:**



1 **PDF-Datei** (PDF/ X-1a oder X-4 : 2010). Für ein mehrseitiges Druckprodukt wird ein PDF mit allen Seiten in der richtigen Reihenfolge gebraucht.

**Schriften** müssen im PDF vollständig eingebettet oder in Pfade umgewandelt sein.

**Bildauflösung** 300 dpi (mindestens 150 dpi).

**Layoutfarben** müssen immer im CMYK-Modus angelegt sein. Keine RGB-Daten und keine Schmuck-Farben anlegen. «Weiss» muss auf «Aussparen» angelegt sein.



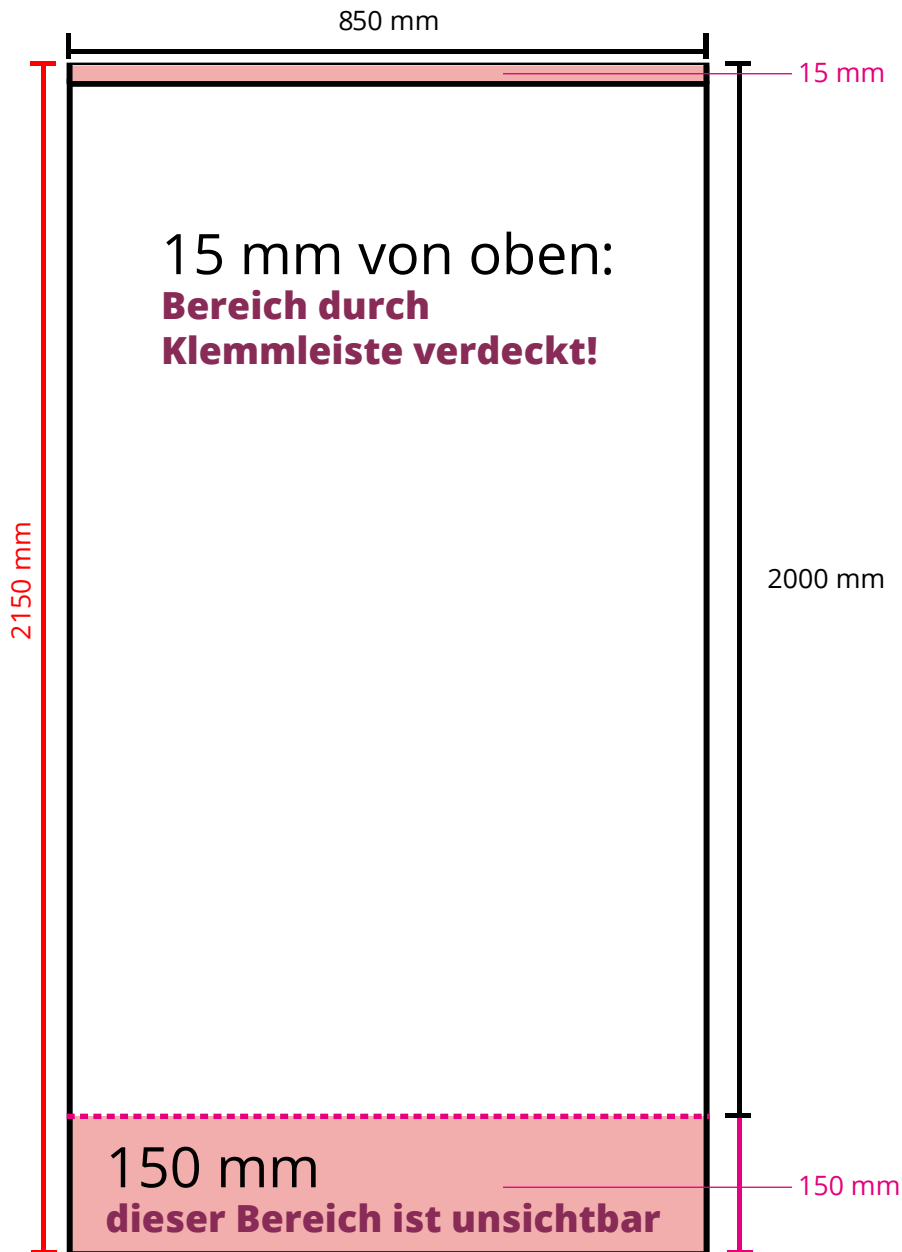
# RollUp/ 850 mm x 2000 mm

für grossvolumige, preissensible und kurzfristige Werbeaktionen.  
Die Ausrüstung gibt es in zwei Varianten mit oder ohne Transporttasche.

## Technische Angaben RollUp:

Sichtformat (BxH) 850 x 2000 mm

**am oberen Rand (15 mm) keinen Text, Logos, Bilder platzieren, da dieser Bereich von der Klemmleiste verdeckt ist.**



## Bruttoformat:

Entspricht dem Endformat **plus 2 mm** Beschnittzugabe allseitig.  
**RollUp (854 x 2004 mm)**

## Endformat:

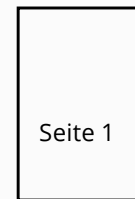
Entspricht dem geschnittenen Endformat  
**850 x 2000 mm**

## Randabstand:

Abstand von Gestaltungselementen zu der oberen Schnittkante, 15 mm.

**Beschnittzugabe** bis zum Papierrand angelegte Bilder, Linien und Flächen müssen allseitig 2 mm über das Endformat hinausragen (Beschnitt).

## Datenanlieferung:



1 **PDF-Datei** (PDF/ X-1a oder X-4 : 2010). Für ein mehrseitiges Druckprodukt wird ein PDF mit allen Seiten in der richtigen Reihenfolge gebraucht.

**Schriften** müssen im PDF vollständig eingebettet oder in Pfade umgewandelt sein.

**Bildauflösung** 300 dpi (mindestens 150 dpi).

**Layoutfarben** müssen immer im CMYK-Modus angelegt sein. Keine RGB-Daten und keine Schmuck-Farben anlegen. «Weiss» muss auf «Aussparen» angelegt sein.

# RollUp/ 1500 mm x 2000 mm

aus massivem Aluminium inkl. Standfüsse für gehobene Werbebotschaften. In zwei Ausführungen mit oder ohne Transporttasche.

## Technische Angaben RollUp:

Sichtformat (BxH) 1500 x 2000 mm

**am oberen Rand (15 mm) keinen Text, Logos, Bilder platzieren, da dieser Bereich von der Klemmleiste verdeckt ist.**



## Bruttoformat:

Entspricht dem Endformat **plus 2 mm** Beschnittzugabe allseitig.  
**RollUp (1504 x 2004 mm)**

## Endformat:

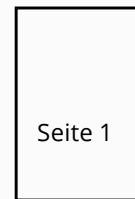
Entspricht dem geschnittenen Endformat  
**1500 x 2000 mm**

## Randabstand:

Abstand von Gestaltungselementen zu der oberen Schnittkante, 15 mm.

**Beschnittzugabe** bis zum Papierrand angelegte Bilder, Linien und Flächen müssen allseitig 2 mm über das Endformat hinausragen (Beschnitt).

## Datenanlieferung:



1 **PDF-Datei** (PDF/ X-1a oder X-4 : 2010). Für ein mehrseitiges Druckprodukt wird ein PDF mit allen Seiten in der richtigen Reihenfolge gebraucht.

**Schriften** müssen im PDF vollständig eingebettet oder in Pfade umgewandelt sein.

**Bildauflösung** 300 dpi (mindestens 150 dpi).

**Layoutfarben** müssen immer im CMYK-Modus angelegt sein. Keine RGB-Daten und keine Schmuck-Farben anlegen. «Weiss» muss auf «Aussparen» angelegt sein.